

Linea vita per strutture industriali

Descrizione:

SECURIFIL® industrie è il supporto di ancoraggio flessibile orizzontale, ideale per strutture industriali (travi metalliche, carriponte, ambienti corrosivi, ecc.)

Nei casi in cui non è possibile installare una protezione collettiva per i lavori in quota, la linea vita è la soluzione più adatta per muoversi in totale sicurezza.

Dettagli:

Materiale: acciaio inossidabile: 304L o 316L

Finitura: grezza o termolaccata

Montaggio: Fornito con manuali di istruzioni e disegni consultabili su internet: <http://extranet.somain.fr>



✓ Vantaggi

SECURIFIL® industrie è coperto da una garanzia di 10 anni.

SECURIFIL® industrie si utilizza con un semplice connettore conforme alla EN 362, senza l'uso di carrelli né cursori specifici.

SECURIFIL® industrie può essere posizionato su qualsiasi tipo di supporto e copertura. In caso di limitazioni specifiche, il nostro ufficio tecnico è in grado di proporvi la soluzione idonea.

Grazie alla struttura in acciaio inox, SECURIFIL® industrie ha un'elevata resistenza alla corrosione. Per questo motivo, questa linea vita viene utilizzata in ambienti particolarmente aggressivi, come discariche, ambienti ad alto contenuto salino e nel settore alimentare (versione 304L o 316L).

La progettazione e i materiali utilizzati per realizzare SECURIFIL® industrie ne aumentano la resistenza agli urti meccanici tipici dell'ambiente industriale.

Gli elementi di fissaggio di SECURIFIL® industrie possono essere bullonati o saldati direttamente sulle strutture metalliche.

- **Interasse**
SECURIFIL® industrie può essere installato con un interasse di 15 m posto tra due elementi intermedi. In caso di interassi superiori a 15 m, si consiglia di utilizzare SECURIFIL® renforcée.
- **Operatori**
SECURIFIL® industrie è in grado di sostenere fino a 3 operatori.

In caso di limitazioni specifiche, il nostro ufficio tecnico è in grado di proporvi la soluzione idonea.

Secondo quanto previsto dalla norma, sulla nostra rete extranet (extranet.somain.fr) è disponibile un programma di calcolo degli sforzi

⋮ Optional

Disponibile in acciaio inox 316L.

Colore RAL specifico su richiesta.

Il nostro ufficio tecnico è a vostra disposizione per proporvi soluzioni su misura adatte ad ogni situazione.

+ Elementi

Questi elementi sono elementi costitutivi di tutte le linee vita SECURIFIL® industrie.



RIF: 100145

Estremità in acciaio inox, 4 fori

Fissaggio: M12 o mediante saldatura su struttura metallica. Adattabile su struttura metallica, supporti in cemento, supporti speciali di nostra fornitura.

Interasse: 100 x 80 mm



RIF: 100476

Assorbitore di energia in acciaio inox a forcella che, posizionato ad una estremità della linea vita, permette di ridurre gli sforzi in caso di caduta.



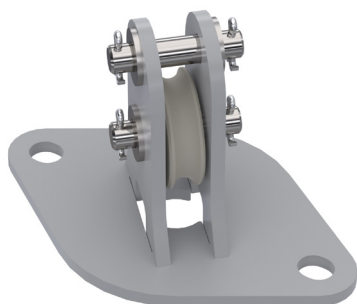
RIF: 100148

Elemento intermedio in acciaio inox, posizionato al max ogni 15 metri.

Fissaggio: M12 o mediante saldatura su struttura metallica.

Adattabile su struttura metallica, supporti in cemento, supporti speciali di nostra fornitura.

Interasse: 72 mm

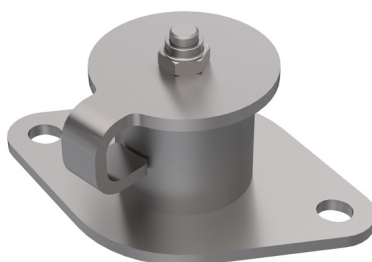


RIF: 102188

Elemento intermedio con puleggia per angolo verticale, 2 fori.

Interasse: 100 mm

Fissaggio: M10 o M12



RIF: 102320

Rinvio d'angolo orientabile in acciaio inox V2.

Ogni 15 m al massimo.

Interasse: 2 fori da 100 mm

Fissaggio: M10 o M12



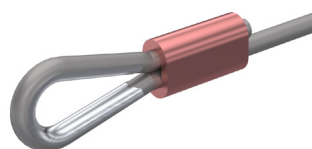
RIF: 100149

Tenditore in acciaio forcella/forcella che permette di regolare la tensione della linea vita durante l'installazione.



RIF: 102132

Kit serracavo in alluminio, diametro 10 mm.
+ 1 redancia in acciaio inox, diam. 10



RIF: 100452

Morsetto di serraggio per cavo in acciaio inox, diametro 10 mm.
Prodotto nella nostra officina, collega il cavo con l'assorbitore.

+ Elementi

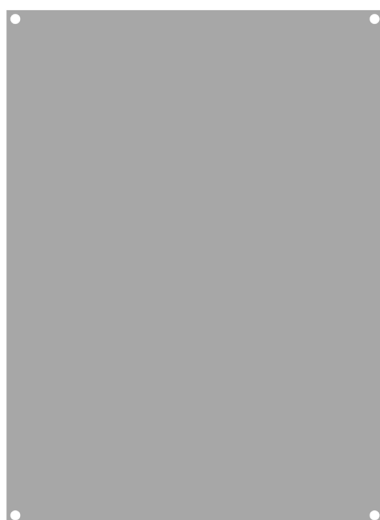
Questi elementi sono elementi costitutivi di tutte le linee vita SECURIFIL® industrie.



RIF: 100118
Cavo in acciaio inox.
Diametro 10 mm 7 x 19.



RIF: 100124
Piombo identificatore SOMAIN.
Si fissa sul tenditore in modo da impedire che la tensione del cavo si modifichi.
Tracciabilità per mezzo di numero seriale unico.



RIF: 102128
Supporto in alluminio grezzo per autoadesivo obbligatorio.



RIF: 100886
Cartello segnaletico: obbligo di indossare DPI, da posizionare a ogni accesso della linea vita.
Disponibile nella lingua desiderata con possibilità di inserimento di un logo personalizzato.