

Elementos para barandillas

Descripción :

Los elementos de **SECURILISSE®** se montan rápidamente sin soldadura. Permiten cualquier tipo de configuración de barandilla para poder adaptarse a la superficie a proteger.

Los basamentos de aluminio moldeados se suministran con los tornillos de fijación premontados para acelerar las fases de montaje.

Detalles :

Material : Aluminio

Acabado : Bruto, anodizado ou termolacado

Montaje : Entregada con instrucciones y planos consultables en : <http://extranet.somain.fr>



Elementos para larguero superior



REF : 100529

Larguero superior aluminio ovoide 65 x 30 mm grosor 2,5 mm, longitud 3 metros + recalcado.



REF : 101905

Tapón de fijación de larguero superior.
Para fijar con tornillo autopercutor.
4,8 x 32 mm



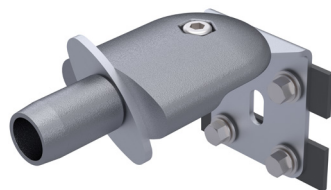
REF : 100531

Manguito de ángulo horizontal para larguero superior para barandilla recta.



REF : 100538

Manguito de ángulo articulado para larguero superior para barandilla inclinada.



REF : 102565

Racor larguero superior/ pared.



REF : 101018

Tapón plástico para larguero superior.



REF : 101453

Kit junta de dilatación para larguero superior.



REF : 100275

Racor pasamanos montante L.



REF : 100252

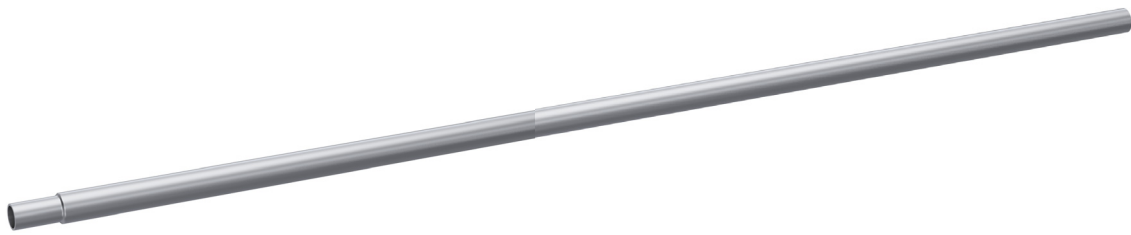
Racor de pasamanos en T.



REF : 100655

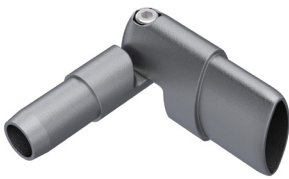
Racor articulado en T completo.

Elementos para intradós



REF : 100534

Intradós aluminio, Ø 30 mm, longitud 3 m + recalcado



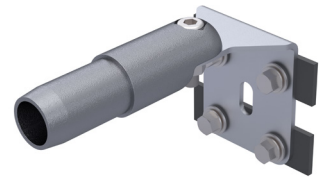
REF : 100862

Racor pasamanos intradós



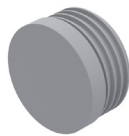
REF : 100535

Manguito de ángulo, Ø 30 mm, para intradós.



REF : 102566

Racor aluminio intradós / pared.



REF : 100256

Tapón de plástico diámetro 30 mm para intradós.

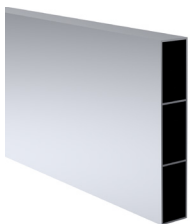


REF : 101452

Kit junta de dilatación para intradós.

 Opciones

Cuando la altura de la acrotera es inferior a 100 mm, la norma requiere la instalación de un zócalo.

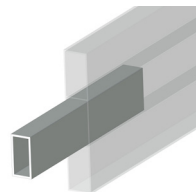


REF : 100258

Zócalo aluminio.
100 X 18 mm.
Longitud 3m.

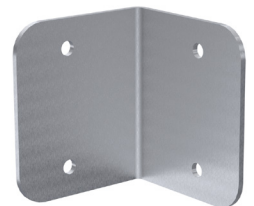
REF : 100556

Tapón plástico para zócalo.



REF : 100536

Racor recto para zócalo.



REF : 100259

Racor de ángulo para zócalo.