

Elemente für Geländer

Beschreibung:

Die Bauteile von **SECURILISSE®** lassen sich nahtlos und sehr rasch montieren. Sie ermöglichen jede Art von Geländerkonfiguration, um sich an die zu sichernde Fläche anzupassen. Die aus Aluminium gegossenen Grundplatten werden mit vormontierten Klemmschrauben geliefert, um die Montagephasen zu beschleunigen.

Einzelheiten:

Werkstoff: Aluminium

Oberflächenausführung: Unbearbeitet, eloxiert oder pulverbeschichtet

Montage: Geliefert mit verfügbaren Hinweisen und Plänen im Internet: <http://extranet.somain.fr>



Bauteile für den oberen Holm



REF : 100529

Oberer Aluminium-Holm, eiförmig, 65 x 30 mm, Stärke 2,5 mm, Länge 3 m + Schrumpfung.



REF : 101905

Stopfen zur Befestigung des oberen Holms. Wird mit einer selbstbohrenden Schraube befestigt.

4,8 x 32 mm



REF : 100531

Vertikal Eckmuffe für den oberen Holm eines geraden Geländers.



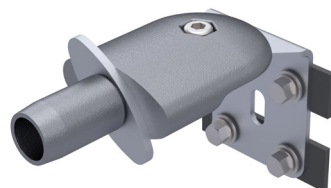
REF : 100538

Gelenkige Eckmuffe für den oberen Holm eines geneigten Geländers.



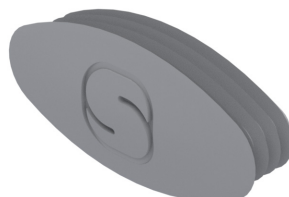
REF : 101453

Dehnungsfugen-Satz für den oberen Holm.



REF : 102565

Verbindung oberer Holm / Wand.



REF : 101018

Kunststoff-Stopfen für den oberen Holm.



REF : 100275

L-Pfosten-Handlaufverbindung.



REF : 100252

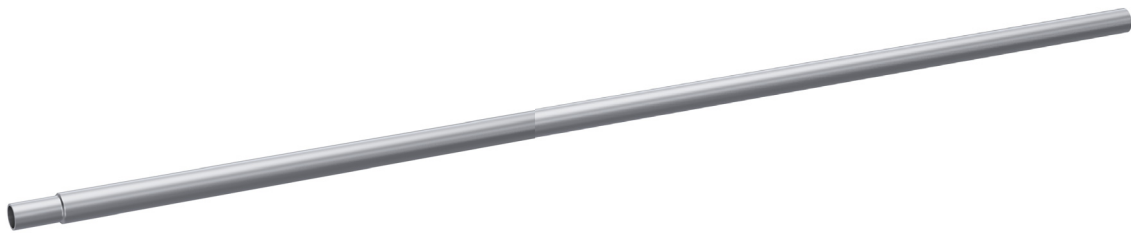
T-Handlauf-Verbindung.



REF : 100655

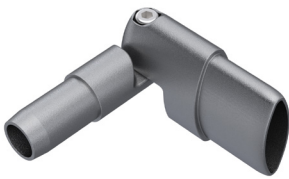
Komplette T-Gelenkverbindung.

Bauteile für Untergurte



REF : 100534

Aluminium-Untergurt, Ø 30 mm, Länge 3 m + Schrumpfung.



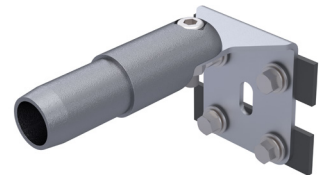
REF : 100862

Handlaufverbindung für Untergurte.



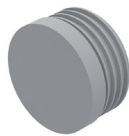
REF : 100535

Eckmuffe, Ø 30 mm, für Untergurte.



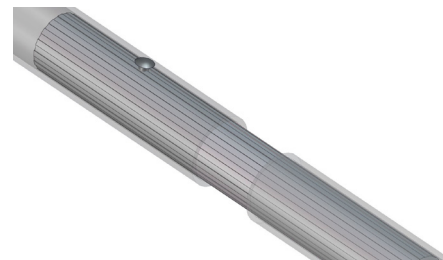
REF : 102566

Aluminium-Verbindungsstück zwischen Untergurt und Wand.



REF : 100256

Plastikstopfen mit einem Durchmesser von 30 mm für Untergurte.

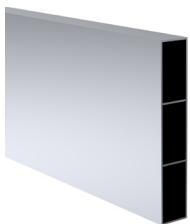


REF : 101452

Dehnungsfugensatz für Untergurte.

Optionen

Die Norm schreibt vor, dass eine Sockelleiste installiert werden muss, wenn die Höhe der Brüstung weniger als 100 mm beträgt.



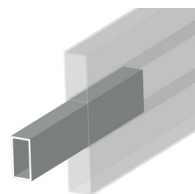
REF : 100258

Sockelleiste aus Aluminium.
100 X 18 mm.
Länge 3m.



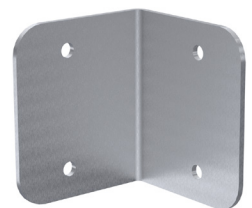
REF : 100556

Plastikstopfen für Sockelleisten.



REF : 100536

Gerade Verbindung für Sockelleisten..



REF : 100259

Eckverbinder für Sockelleisten.