

Linea vita verticale in acciaio inox

Descrizione:

SECURIFIL® verticale inox è una linea vita studiata per mettere in sicurezza gli spostamenti verticali. È adatta per l'uso su scale, tubi o angolari, oltre che su cemento.

SECURIFIL® verticale inox è utilizzabile esclusivamente con un discensore anticaduta rimovibile fornito da Somain Sécurité, che, assicurato all'imbracatura dell'operatore, si blocca sul cavo in caso di caduta.

Dettagli:

Materiale: acciaio inossidabile

Finitura: sabbata o termolaccata

Montaggio: Fornito con manuali di istruzioni e disegni consultabili su internet: <http://extranet.somain.fr>



✓ Vantaggi

SECURIFIL® verticale inox è coperto da una garanzia di 10 anni.

SECURIFIL® verticale inox è indeformabile e rimane operativa anche subito dopo la caduta di un operatore. Garantisce la sicurezza dei soccorritori ed evita gli interventi di ripristino del dispositivo.

SECURIFIL® verticale inox può essere installata, per mezzo del supporto adeguato, su un muro in cemento, una scala, un angolare o su tubi di sezione quadrata o tonda.

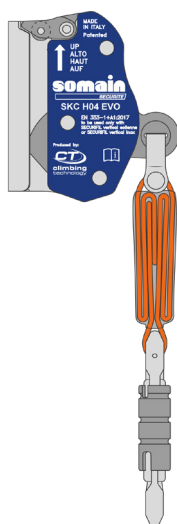
In caso di limitazioni specifiche, il nostro ufficio tecnico è in grado di proporvi la soluzione idonea.

⋮ Optional

Disponibile con supporti speciali in acciaio zincato o inox.

Colore RAL specifico su richiesta.

i Informazioni aggiuntive



RIF: 102082

Discensore anticaduta rimovibile esclusivo: SKC Ho4 EVO

Progettato per un utilizzo sulla linea vita **SECURIFIL® verticale inox**, cavo in acciaio inox, diametro 8 mm.

Integrazione di un assorbitore di energia e di un sistema con apertura a doppia azione e anti-inversione, per una maggiore sicurezza.

Per un operatore di peso compreso tra 50 e 140 kg.

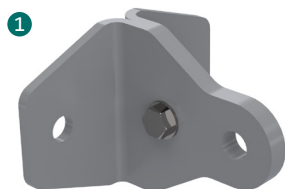


Fissaggio su cemento

Fissaggio su tubo

+ Elementi

Questi sono gli elementi costitutivi di ogni linea vita **SECURIFIL® verticale inox**.



RIF: 100153

Estremità in acciaio inox per supporto di fissaggio su cemento.

Fissaggio: 2 M12



RIF: 101187

Intermedio in acciaio inox per supporto di fissaggio su cemento.

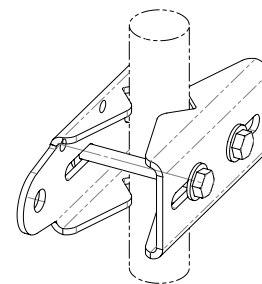
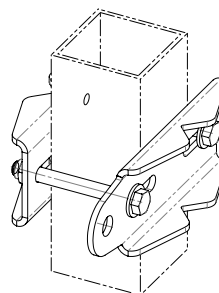
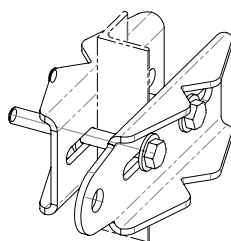
Fissaggio: 1 M12

Da installare ogni 8 metri.



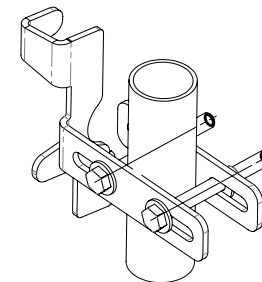
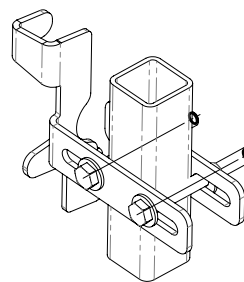
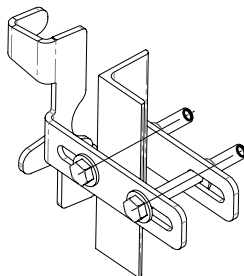
RIF: 100479

Estremità in acciaio inox regolabile (per tubi tondi del diametro di 60 mm max o tubi quadrati con una sezione di 90 mm max).



RIF: 100480

Elemento intermedio in acciaio inox regolabile (per tubi tondi del diametro di 60 mm max o tubi quadrati con una sezione di 90 mm max). Da installare ogni 8 metri.



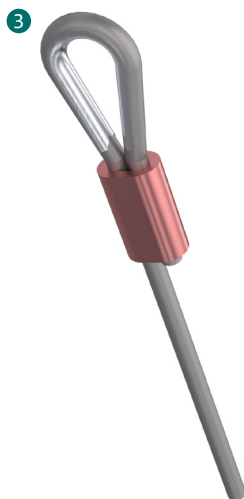
+ Elementi

Questi sono gli elementi costitutivi di ogni linea vita **SECURIFIL® verticale inox**.



RIF: 100150

Cavo in acciaio inox, diametro 8 mm, 7 x 19.



RIF: 100478

Manicotto da crimpare + redancia in acciaio inox.



RIF: 100481

Assorbitore a forcella in acciaio inox, installato sull'elemento d'estremità superiore, che riduce gli sforzi sulla struttura in caso di caduta.



RIF: 100156

Cartello segnaletico: obbligo di indossare DPI, da posizionare a ogni accesso della linea vita.

Disponibile nella lingua desiderata con possibilità di inserimento di un logo personalizzato.



RIF: 102128

Supporto in alluminio grezzo per autoadesivo obbligatorio.

+ Elementi

Questi sono gli elementi costitutivi di ogni linea vita **SECURIFIL® verticale inox**.

6



RIF: 100155

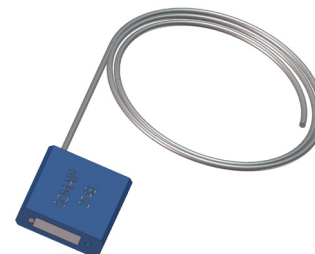
Tenditore occhio-forcella in acciaio inox, conforme alla norma EN 353-1. Installato sull'elemento d'estremità inferiore, permette la regolazione della tensione del cavo.

5



RIF: 100477

Lotto di 3 morsetti e una redancia in acciaio inox. Conforme alla norma EN 353-1. I cavallotti devono essere installati dalla parte del capo morto con uno scarto di circa 4 cm.



RIF: 100124

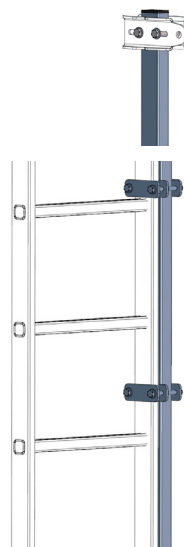
Piombo identificatore SOMAIN. Si fissa sul tenditore in modo da impedire che la tensione del cavo si modifichi. Tracciabilità per mezzo di numero seriale unico.

+ Elementi supplementari



RIF: 100482

Contrappeso zincato conforme alla norma EN 353-2. È utilizzabile al posto del kit estremità inferiore e tenditore.



RIF: 101541

Palo di prolunga da fissare alla scala. Fissato a un montante della scala.

