

Línea de vida vertical de acero inoxidable

Descripción :

SECURIFIL® verticale inox es una línea de vida estudiada para proteger los desplazamientos verticales. Se adapta a escaleras, tubos o cantoneras, así como sobre hormigón.

SECURIFIL® verticale inox utiliza exclusivamente un anticaída móvil suministrado por Somain Securite. Este sistema anticaída, ligado al arnés del utilizador, se bloquea sobre el cable en caso de caída. de chute.

✓ Ventajas

SECURIFIL® verticale inox tiene garantía de 10 años.

Indeformable, **SECURIFIL® verticale inox** continua operativo inmediatamente después de la caída de un utilizador. Garantiza la seguridad de los socorristas y evita las intervenciones de readecuación del dispositivo.

SECURIFIL® verticale inox se puede instalar con el soporte adecuado, sobre una pared de hormigón, escalera, cantonera o tubos de sección cuadrada o redonda.

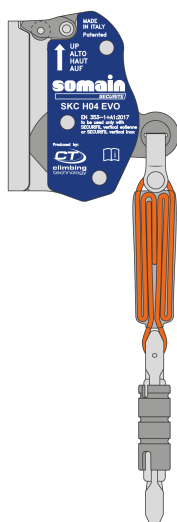
En caso de tensiones específicas, nuestra oficina técnica está a su disposición para proponer soluciones adaptadas.

⋮ Opciones

Disponible con soportes de acero galvanizado o acero inoxidable.

Tinta RAL específica a petición.

i Más información



REF : 102397

Anticaída móvil exclusivo : SKC Ho4 EVO

Diseñado para utilización sobre la línea de vida **SECURIFIL® verticale inox** cable acero inoxidable diámetro 8 mm.

Integración de un absorbedor de energía y de un sistema de apertura doble acción y anti inversión, para más seguridad.

Para un utilizador de 50 a 140 Kg máximo.

Detalles :

Material : Acero inoxidable

Acabado : Granallado o termolacado

Montaje : Entregada con instrucciones y planos consultables en : <http://extranet.somain.fr>

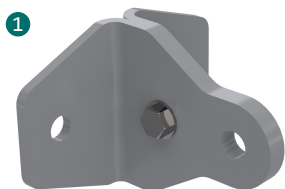


Fijación sobre hormigón

Fijación sobre tubo

+ Elementos

Estos elementos forman parte de cualquier línea de vida **SECURIFIL® verticale inox.**



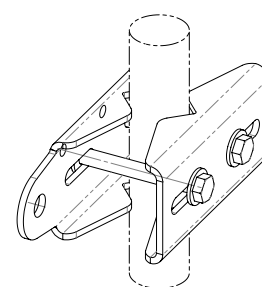
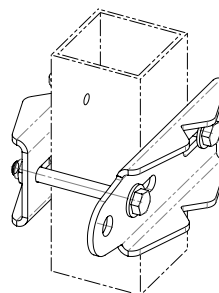
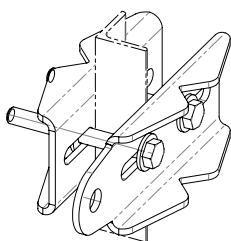
REF : 100153

Extremo acero inoxidable para soporte hormigón.
Fijación : 2 M12



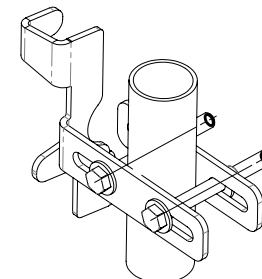
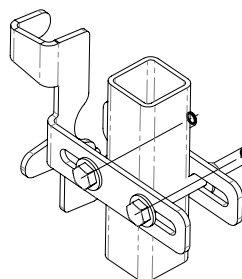
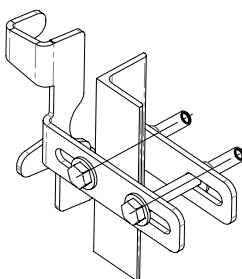
REF : 101187

Intermediario acero inoxidable para soporte hormigón.
Fijación : 1 M12
Instalar cada 8 metros.



REF : 100479

Extremo acero inoxidable regulable (para tubo redondo diámetro 60 mm o tubo cuadrado sección 90 mm máx).



REF : 100480

Intermediaria acero inoxidable regulable (para tubo redondo diámetro 60 mm o tubo cuadrado sección 90 mm máx).
Instalar cada 8 metros.

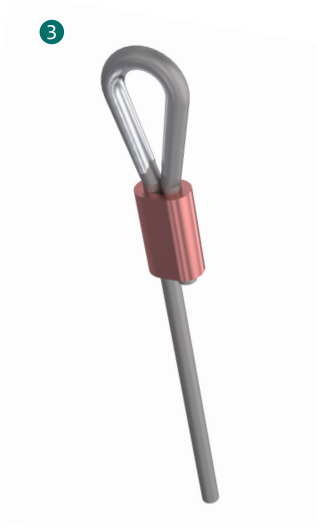
+ Elementos

Estos elementos forman parte de cualquier línea de vida **SECURIFIL® verticale inox**.



REF : 100150

Cable acero inoxidable diámetro 8 mm 7 x 19.



REF : 100478

Engaste + guardacabo acero inoxidable.



REF : 100481

Amortiguador acero inoxidable de capa, instalado sobre la pieza de extremo superior, reduce los esfuerzos sobre la estructura durante una caída.



REF : 100156

Cartel de señalización: obligación de llevar E.P.I. para colocar en cualquier acceso de la línea de vida. Disponible, a petición, en el idioma de su elección con la posibilidad de insertar su logo.



REF : 102128

Soporte aluminio bruto para cartel adhesivo obligatorio.

+ Elementos

Estos elementos forman parte de cualquier línea de vida **SECURIFIL® verticale inox**.

6



REF : 100155

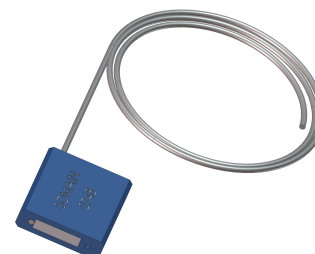
Tensor acero inoxidable anillo/capa, conforme con la norma EN 353-1. Instalado sobre la pieza de extremo inferior, permite la regulación de la tensión del cable.

5



REF : 100477

Lote de 3 abrazaderas de cable y un guardacabo acero inoxidable. Conforme con la norma EN 353-1. Se deben instalar las grapas del lado del cabo muerto con una distancia de unos 4 cm.



REF : 100124

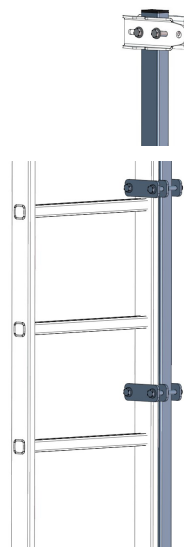
Precinto SOMAIN. Se fija sobre el tensor para impedir la modificación de la tensión del cable. Trazabilidad mediante número de serie único.

+ Elementos suplementarios



REF : 100482

Contrapeso cincado conforme con la norma EN 353-2. Se utiliza en lugar del conjunto extremo inferior y el tensor.



REF : 101541

Mástil de extensión a embriar sobre la escalera. Fijado en un montante de la escalera.

