

Vertikale Lebenslinie aus Edelstahl

Beschreibung:

SECURIFIL® verticale inox ist eine Seilsicherung, die entwickelt wurde, um vertikale Bewegungen zu sichern. Sie kann an Leitern, Rohre oder Winkeleisen sowie an Beton angepasst werden.

SECURIFIL® verticale inox wird ausschließlich mit einer von SOMAIN SECURITE gelieferten mitlaufenden Auffangvorrichtung verwendet. Diese ist mit dem Gurt des Benutzers verbunden und verriegelt sich im Falle eines Sturzes am Seil.

✓ Vorteile

SECURIFIL® verticale inox hat eine 10-jährige Garantie.

Die unverformbare Seilsicherung **SECURIFIL® verticale inox** bleibt unmittelbar nach dem Sturz eines Benutzers einsatzbereit. Sie gewährleistet die Sicherheit der Helfer, und es sind keine Eingriffe zur Instandsetzung der Vorrichtung erforderlich.

SECURIFIL® verticale inox kann mit der entsprechenden Halterung an einer Betonwand, an einer Leiter, an einem Winkelprofil oder an Rohren mit quadratischem oder rundem Querschnitt angebracht werden.

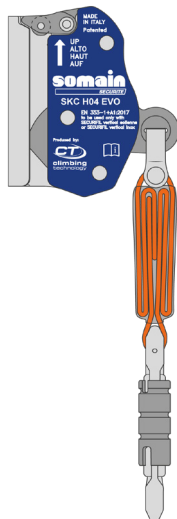
Im Falle spezifischer Einschränkungen kann unser Konstruktionsbüro Ihnen die passende Lösung vorschlagen.

⋮ Optionen

Erhältlich mit Halterung aus verzinktem Stahl oder Edelstahl.

Spezifische RAL-Farbe auf Anfrage.

i Zusätzliche Informationen



REF : 102397

Exklusive mitlaufende Auffangvorrichtung: SKC H04 EVO

Seilsicherung von **SECURIFIL® verticale inox** aus Edelstahl mit Edelstahlseil mit 8 mm Durchmesser.

Integration einer Energieaufnahme-Vorrichtung und eines Öffnungssystems mit doppelter Wirkung und Umkehrschutz für mehr Sicherheit. Für Benutzer mit einem Gewicht von 50 bis maximal 140 kg.

Einzelheiten:

Werkstoff: Rostfreier Stahl

Fixierung: Gestrahlt oder pulverbeschichtet

Montage: Geliefert mit im Internet verfügbaren Hinweisen und Plänen: <http://extranet.somain.fr>

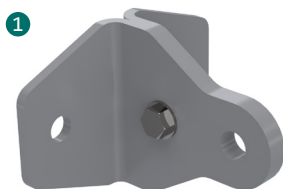


Befestigung auf
Beton

Befestigung an
Rohren

+ Element

Diese Bauteile sind grundlegend für alle Seilsicherungen von **SECURIFIL® verticale inox**.



REF : 100153

Edelstahlende für Betonuntergrund.
Befestigung : 2 M12



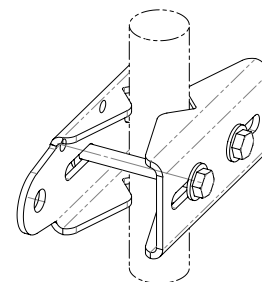
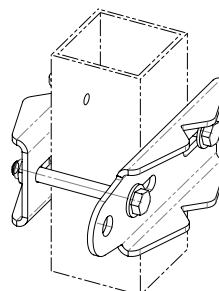
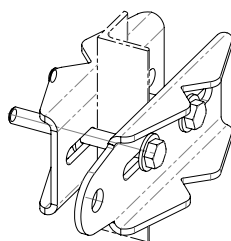
REF : 101187

Edelstahlende für Betonuntergrund.
Befestigung: 1 M12
Ist alle 8 Meter zu installieren.



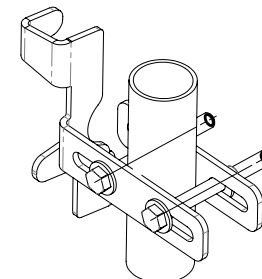
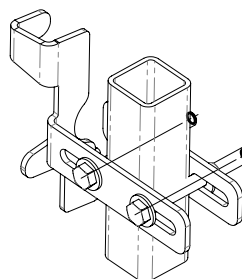
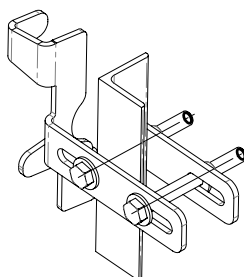
REF : 100479

Verstellbares Endstück aus Edelstahl. (für Rundrohr mit max. 60 mm Durchmesser oder Vierkantrohr mit max. 90 mm Querschnitt).



REF : 100480

Zwischenstück aus Edelstahl V3.(für Rundrohr mit max. 60 mm Durchmesser oder Vierkantrohr mit max. 90 mm Querschnitt).
Ist alle 8 Meter zu installieren.



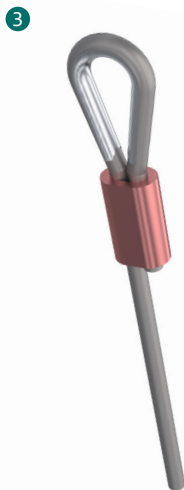
+ Element

Diese Bauteile sind grundlegend für alle Seilsicherungen von **SECURIFIL® verticale inox**.



REF : 100150

Edelstahlkabel mit einem Durchmesser von 8 mm 7 x 19.



REF : 100478

Crimp + Kernkabelschuh aus Edelstahl.



REF : 100481

Edelstahl-Gabelkopfdämpfer, der am oberen Endstück angebracht wird und die Belastung der Struktur bei einem Sturz verringert.



REF : 100156

Beschilderung: Tragen von PSA obligatorisch, aufzustellen für jeden Zugang zur Seilsicherung.

Auf Anfrage auch in der Sprache Ihrer Wahl erhältlich, mit der Möglichkeit, Ihr Logo einzufügen.



REF : 102128

Unbearbeitete Aluminium-Halterung für den obligatorischen Plakataufkleber.

+ Element

Diese Bauteile sind grundlegend für alle Seilsicherungen von **SECURIFIL® verticale inox**.

6



REF : 100155

Spannöse / Gabelkopf aus Edelstahl, entspricht der Norm EN 353-1. Wird am unteren Endstück angebracht und ermöglicht die Einstellung der Seilspannung.

5



REF : 100477

Satz mit 3 Kabelklemmen und einem Herzkabelschuh aus Edelstahl. Entspricht der Norm EN 353-1. Die Kabelbinder sollten auf der Seite des toten Strangs mit einem Abstand von etwa 4 cm angebracht werden.



REF : 100124

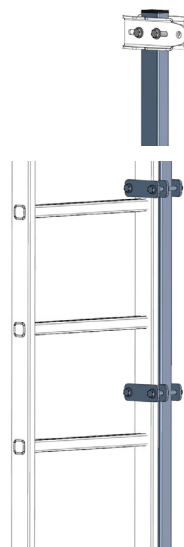
SOMAIN-Verplombung. Wird an der Spannvorrichtung befestigt, sodass eine Veränderung der Seilspannung verhindert wird. Rückverfolgbarkeit durch eine eindeutige Seriennummer.

+ Zusätzliche Elemente



REF : 100482

Verzinktes Gegengewicht, das der Norm EN 353-2 entspricht. Es wird anstelle der Einheit aus unterem Ende und Spanner verwendet.



REF : 101541

Verlängerungsmast zum Anklemmen an Leitern. Wird an einem Pfosten der Leiter befestigt.

