

Ligne de vie verticale en inox

Description :

SECURIFIL® verticale inox est une ligne de vie étudiée pour sécuriser les déplacements verticaux. Elle est adaptable sur échelles, tubes ou cornières ainsi que sur béton.

SECURIFIL® verticale inox s'utilise exclusivement avec un antichute mobile fourni par Somain Sécurité. Celui-ci, relié au harnais de l'utilisateur, se bloque sur le câble en cas de chute.

✓ Avantages

SECURIFIL® verticale inox est garantie 10 ans.

Indéformable, **SECURIFIL® verticale inox** reste opérationnelle immédiatement après la chute d'un utilisateur. Elle assure la sécurité des secouristes et évite les interventions de remise en état du dispositif.

SECURIFIL® verticale inox peut être installée avec le support adéquat, sur un mur en béton, sur une échelle, sur une cornière ou des tubes de section carrée ou ronde.

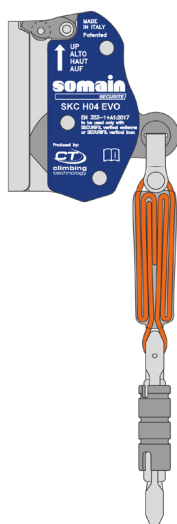
En cas de contraintes spécifiques, notre bureau d'études est à même de vous proposer la solution adaptée.

⋮ Options

Disponible avec supports spéciaux en acier galvanisé ou inox.

Teinte RAL spécifique sur demande.

i Informations supplémentaires



REF : 102397

Antichute mobile exclusif : SKC H04 EVO

Conçu pour une utilisation sur la ligne de vie **SECURIFIL® verticale inox** câble inox diamètre 8 mm.

Intégration d'un absorbeur d'énergie et d'un système d'ouverture double action et anti inversion pour plus de sécurité.

Pour un utilisateur de 50 à 140 Kg maximum.

Détails :

Matériau : Acier inoxydable

Finition : Grenailé ou thermolaqué

Montage : Livré avec notices, plans consultables sur internet : <http://extranet.somain.fr>

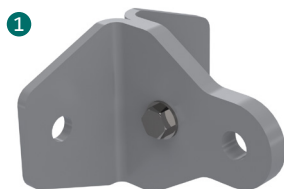


Fixation sur béton

Fixation sur tube

+ Éléments

Ces éléments sont constitutifs de toutes les lignes de vie **SECURIFIL® verticale inox**.



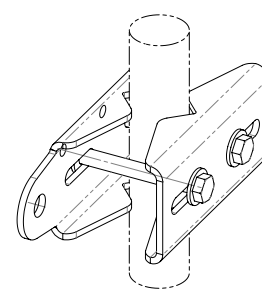
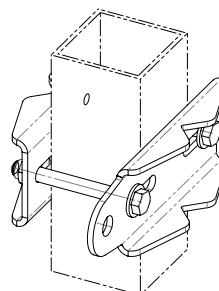
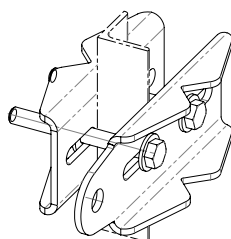
REF : 100153

Extrémité inox pour support béton.
Fixation : 2 M12



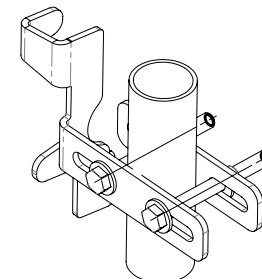
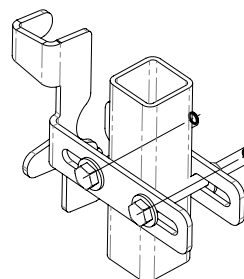
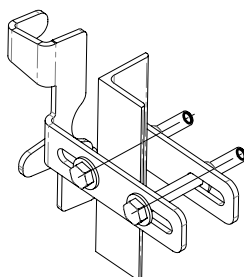
REF : 101187

Intermédiaire inox pour support béton.
Fixation : 1 M12
A installer tous les 8 mètres.



REF : 100479

Extrémité inox réglable (pour tube rond diamètre 60 mm max ou tube carré section 90 mm max).



REF : 100480

Intermédiaire inox réglable (pour tube rond diamètre 60 mm max ou tube carré section 90 mm max).
A installer tous les 8 mètres.

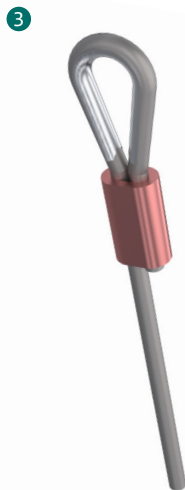
+ Éléments

Ces éléments sont constitutifs de toutes les lignes de vie **SECURIFIL® verticale inox**.



REF : 100150

Câble inox diamètre 8 mm 7 x 19.



REF : 100478

Sertissage + cosse coeur inox.



REF : 100481

Amortisseur inox à chape, installé sur la pièce d'extrémité supérieure, il réduit les efforts sur la structure lors d'une chute.



REF : 100156

Affiche signalétique : port des E.P.I. obligatoire, à installer à chaque accès de la ligne de vie.

Disponible dans la langue de votre choix + possibilité d'insérer votre logo.



REF : 102128

Support alu brut pour autocollant affiche obligatoire.

+ Éléments

Ces éléments sont constitutifs de toutes les lignes de vie **SECURIFIL® verticale inox**.

6



REF : 100155

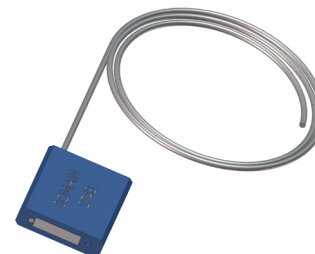
Tendeur inox oeil/chape, conforme à la norme EN 353-1. Installé sur la pièce d'extrémité inférieure, il permet le réglage de la tension du câble.

5



REF : 100477

Lot de 3 serre câbles et une cosse cœur inox. Conforme à la norme EN 353-1. Les cavaliers doivent être installés du côté du brin mort avec un écart de 4 cm environ.



REF : 100124

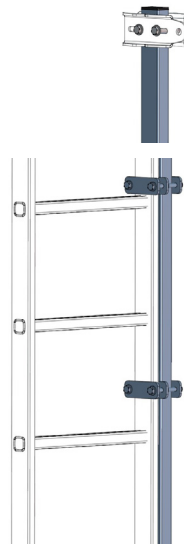
Plombage SOMAIN. Se fixe sur le tendeur de façon à empêcher une modification de la tension du câble. Traçabilité par numéro de série unique.

+ Éléments supplémentaires



REF : 100482

Contre poids zingué conforme à la norme EN 353-2. Il s'utilise en lieu et place de l'ensemble extrémité inférieure et tendeur.



REF : 101541

Mat d'extension à brider sur échelle. Fixé sur un montant de l'échelle.

