

## Ligne de vie inox

### Description :

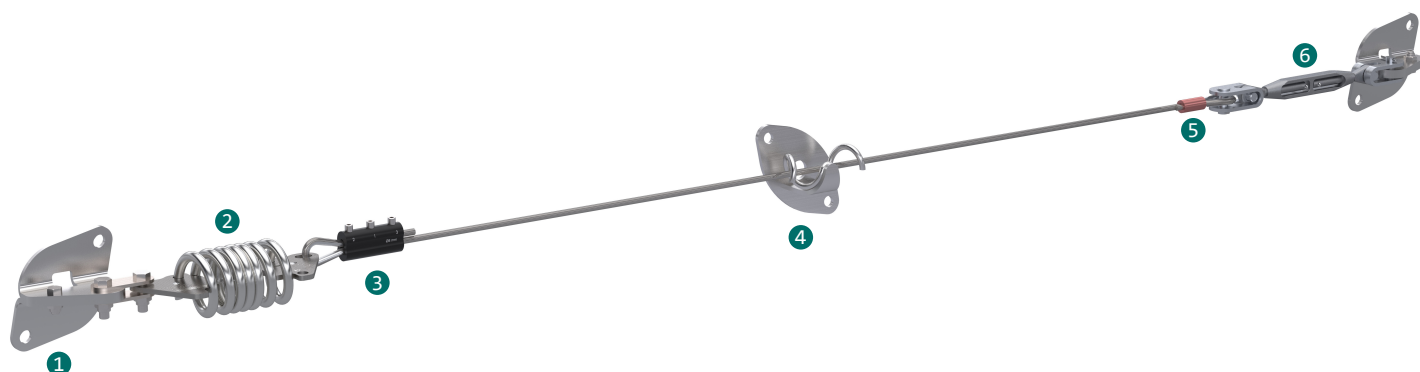
**SECURIFIL® inox V3** est installée lorsqu'il n'est pas possible de mettre en place une protection collective pour vos travaux en hauteur, la ligne de vie est la solution adaptée pour évoluer en toute sécurité.

### Détails :

**Matière :** Acier inoxydable

**Finition :** Électro-poli

**Montage :** Livré avec notices, plans consultables sur internet : <http://extranet.somain.fr>



### ✓ Avantages

- **Compétitivité :**  
Nous avons pu alléger les supports d'interfaces (potelets, les platines, bridages, etc...) parce que la **SECURIFIL® inox V3** réduit significativement les efforts en cas de chute.
- **Qualité :**  
L'amortisseur est en inox 316. Il est garanti 10 ans contre la corrosion (hors environnements spéciaux)
- **Traçabilité :**  
**SECURIFIL® inox V3** comporte un numéro de série unique, placé sur les composants.
- **Simplicité :**  
**SECURIFIL® inox V3** s'utilise sans chariot ni coulisseau spécifique (optimisation des coûts).
- **Adaptabilité :**  
**SECURIFIL® inox V3** peut être installée sur tous types de supports et toitures.
- **Entraxe**  
**SECURIFIL® inox V3** peut-être installée avec un entraxe de 15 mètres entre deux intermédiaires.  
Pour des entraxes supérieurs à 15 mètres portez votre choix sur la **SECURIFIL® renforcée**.
- **Utilisateurs**  
**SECURIFIL® inox V3** supporte jusqu'à 4 utilisateurs.

En cas de contraintes spécifiques, notre bureau d'étude est à même de vous proposer la solution adaptée.

En conformité avec la norme, un logiciel de calcul des efforts est disponible sur notre extranet ([extranet.somain.fr](http://extranet.somain.fr))

### ⋮ Options

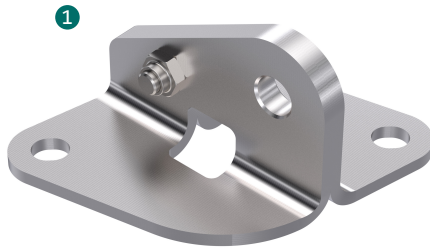
Disponible avec support en acier galvanisé ou inox.

Teinte RAL spécifique sur demande (standard : RAL 7038).

Notre bureau d'études se tient à votre disposition pour vous proposer les solutions sur mesure adaptées à chaque situation.

**+ Éléments**

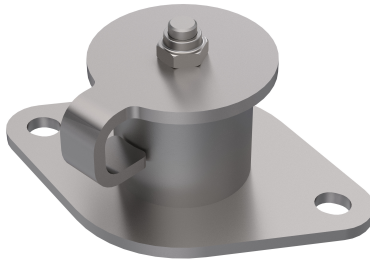
Ces éléments sont constitutifs de toutes les lignes de vie **SECURIFIL® inox V3**.



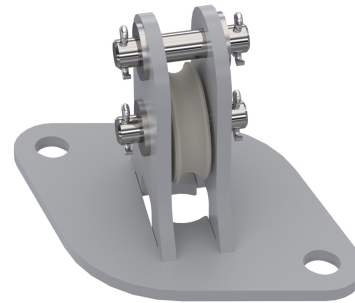
**REF : 102239**  
Extrémité inox V3.  
Entraxe : 2 trous 141 mm  
Fixation : M10 ou M12



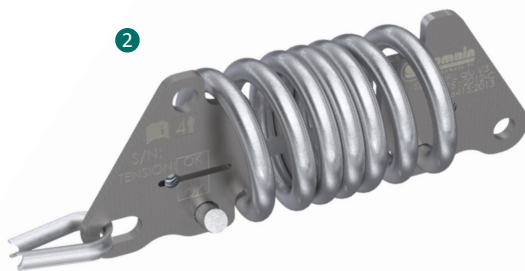
**REF : 102270**  
Intermédiaire inox V3.  
Tous les 15 mètres maximum.  
Entraxe : 2 trous 141 mm.  
Fixation : M10 ou M12



**REF : 102320**  
Renvoi d'angle inox orientable V3.  
Tous les 15 mètres maximum.  
Entraxe : 2 trous 141 mm  
Fixation : M10 ou M12



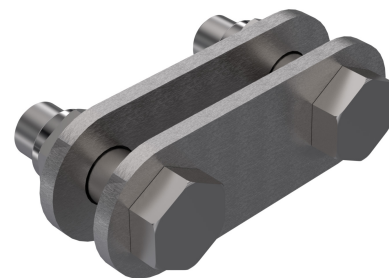
**REF : 102188**  
Poulie inox v3.  
Tous les 15 mètres maximum.  
Entraxe : 2 trous 141 mm  
Fixation : M10 ou M12



**REF : 102173**  
Amortisseur d'énergie inox à œil, installé à une extrémité de la ligne de vie, il permet de réduire les efforts sur la structure en cas de chute.

Traçabilité par numéro de série unique.

Muni d'un témoin de tension et de chute.



**REF : 102286**  
Kit jonction amortisseur / extrémité.

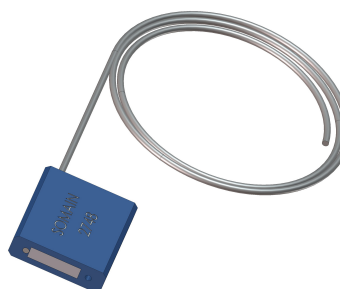
**+ Éléments**

Ces éléments sont constitutifs de toutes les lignes de vie **SECURIFIL® inox V3**.



**REF : 102282**

Tendeur inox chape/chape, permet le réglage de la tension de la ligne de vie lors de l'installation.



**REF : 100124**

Plombage SOMAIN.  
 Se fixe sur le tendeur de façon à empêcher une modification de la tension du câble.  
 Traçabilité par numéro de série unique.



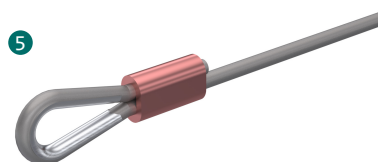
**REF : 100150**

Câble inox diamètre 8 mm 7x19



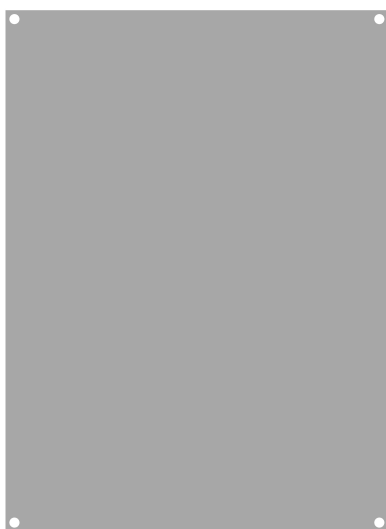
**REF : 102131**

Kit serre câble aluminium diamètre 8 mm + 1 cosse coeur inox diamètre 8 mm.



**REF : 100478**

Ensemble sertissage pour câble inox + cosse coeur inox diamètre 8 mm.



**REF : 102128**

Support alu brut pour autocollant affiche obligatoire.



**REF : 100886**

Affiche signalétique : port des E.P.I. obligatoire, à installer à chaque accès de la ligne de vie  
 Disponible dans la langue de votre choix + possibilité d'insérer votre logo.