

Linea vita inox

Descrizione:

SECURIFIL® inox V3 viene installato nel caso in cui non fosse possibile posizionare una protezione collettiva per i lavori in quota, la linea vita è la soluzione indicata per muoversi in totale sicurezza.

Dettagli:

Materiale: acciaio inossidabile

Finitura: elettro-lucidata

Montaggio: Fornito con manuali di istruzioni e disegni consultabili su internet: <http://extranet.somain.fr>



✓ Vantaggi

- **Competitività:**
Siamo riusciti ad alleggerire i supporti delle interfacce (supporti, piatti, flangiature, ecc.) grazie alla sensibile riduzione degli sforzi in caso di caduta offerta da SECURIFIL® inox V3.
- **Qualità:**
L'assorbitore è in acciaio inox 316. È garantito 10 anni contro la corrosione (ambienti speciali esclusi)
- **Tracciabilità:**
SECURIFIL® inox V3 è dotato di un numero di serie unico, debitamente apposto sui componenti.
- **Semplicità:**
SECURIFIL® inox V3 si utilizza senza carrello né cursore specifico (ottimizzazione dei costi).
- **Adattabilità:**
SECURIFIL® inox V3 può essere posizionato su qualsiasi tipo di supporto e copertura.
- **Interasse**
SECURIFIL® inox V3 può essere installato con un interasse di 15 m posto tra due elementi intermedi. In caso di interassi superiori a 15 m, si consiglia di utilizzare **SECURIFIL® renforcée**.
- **Operatori**
SECURIFIL® inox V3 è in grado di sostenere fino a 4 operatori.

In caso di limitazioni specifiche, il nostro ufficio tecnico è in grado di proporvi la soluzione idonea.

Secondo quanto previsto dalla norma, sulla nostra rete extranet (extranet.somain.fr) è disponibile un programma di calcolo degli sforzi

⋮ Optional

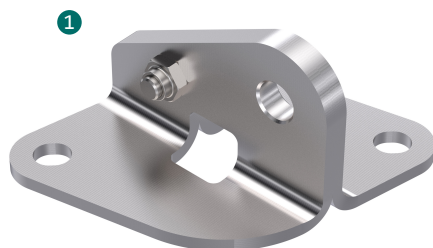
Disponibile con supporto in acciaio zincato o inox.

Colore RAL specifico su richiesta (standard: RAL 7038).

Il nostro ufficio tecnico è a vostra disposizione per proporvi soluzioni su misura adatte ad ogni situazione.

+ Elementi

Questi elementi sono elementi costitutivi di tutte le linee vita **SECURIFIL® inox V3**.



1

RIF: 102239

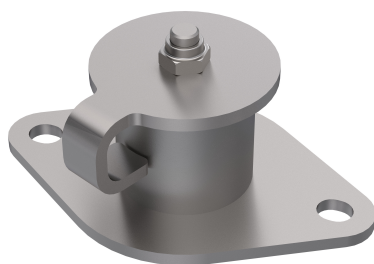
Estremità in acciaio inox V3.
Interasse: 2 fori da 100 mm
Fissaggio: M10 o M12



4

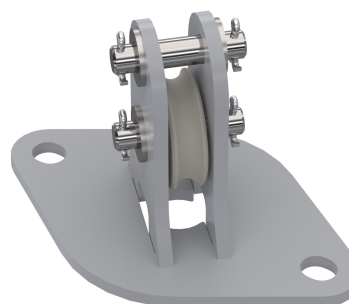
RIF: 102270

Intermedio in acciaio inox V3.
Ogni 15 m al massimo.
Interasse: 2 fori da 141 mm.
Fissaggio: M10 o M12



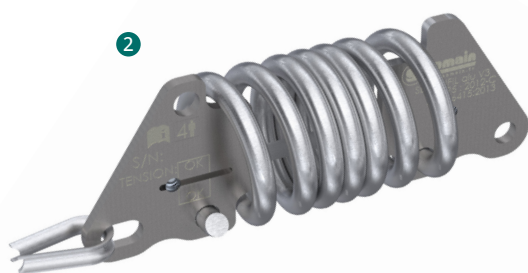
RIF: 102320

Rinvio d'angolo orientabile in acciaio inox V3.
Ogni 15 m al massimo.
Interasse: 2 fori da 100 mm
Fissaggio: M10 o M12



RIF: 102188

Puleggia in acciaio inox v2.
Ogni 15 m al massimo.
2 fori.
Interasse: 141 mm
Fissaggio: M10 o M12



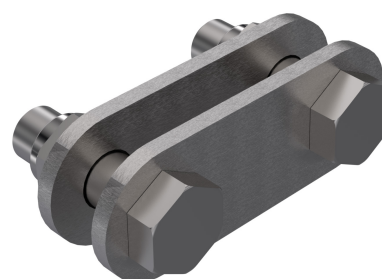
2

RIF: 102173

Assorbitore di energia in acciaio inox a occhio che, posizionato ad una estremità della linea vita, permette di ridurre gli sforzi sulla struttura in caso di caduta.

Tracciabilità per mezzo di numero seriale unico.

Munito di indicatore di tensione e di caduta.



RIF: 102286

Kit giunzioni assorbitore/estremità.

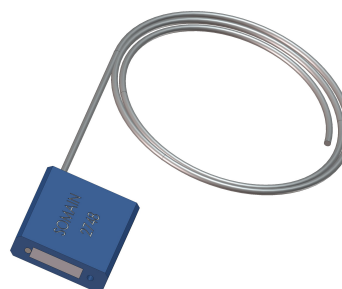
+ Elementi

Questi elementi sono elementi costitutivi di tutte le linee vita **SECURIFIL® inox V3**.



RIF: 102282

Tenditore in acciaio forcella/forcella che permette di regolare la tensione della linea vita durante l'installazione.



RIF: 100124

Piombo identificatore SOMAIN. Si fissa sul tenditore in modo da impedire che la tensione del cavo si modifichi. Tracciabilità per mezzo di numero seriale unico.



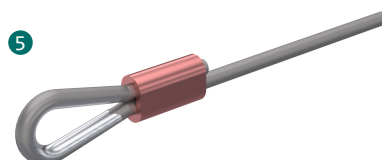
RIF: 100150

Cavo in acciaio inox, diametro 8 mm, 7 x 19



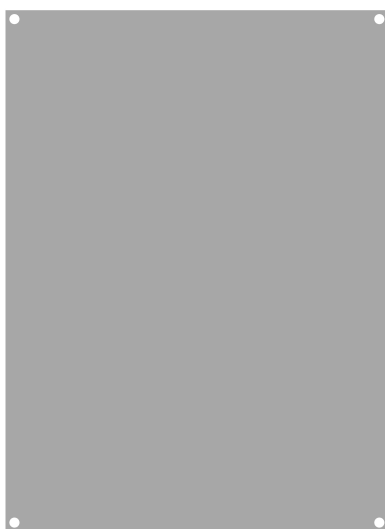
RIF: 102131

Kit serracavo in alluminio, diametro 8 mm + 1 redancia in acciaio inox, diametro 8 mm.



RIF: 100478

Gruppo morsetto di serraggio per cavo in acciaio inox + redancia in acciaio inox, diametro 8 mm.



RIF: 102128

Supporto in alluminio grezzo per autoadesivo obbligatorio.



RIF: 100886

Cartello segnaletico: obbligo di indossare DPI, da posizionare a ogni accesso della linea vita. Disponibile nella lingua desiderata con possibilità di inserimento di un logo personalizzato.