

Línea de vida de acero inoxidable

Descripción :

SECURIFIL® inox V3 se instala cuando no es posible implementar protección colectiva para los trabajos en altura, la línea de vida es la solución adaptada para poder actuar con total seguridad.

Detalles :

Material : Acero inoxidable

Acabado : Electropulido

Montaje : Entregada con instrucciones y planos consultables en : <http://extranet.somain.fr>



✓ Ventajas

- **Competitividad**
Hemos podido aligerar los soportes de interfaces (columnas, placas, bridas, etc.) ya que **SECURIFIL® inox V3** reduce significativamente los esfuerzos en caso de caída.
- **Calidad**
El amortiguador es de acero inoxidable 316. Con garantía de 10 años contra la corrosión (salvo entornos especiales)
- **Trazabilidad**
SECURIFIL® inox V3 dispone de un número de serie único, colocado sobre los componentes.
- **Fácil utilización**
SECURIFIL® inox V3 se utiliza sin carro ni corredera específica (optimización de costes).
- **Adaptabilidad**
SECURIFIL® inox V3 se puede instalar sobre cualquier tipo de soportes y cubiertas.
- **Entre ejes**
SECURIFIL® inox V3 puede instalarse con una distancia de 15 metros entre dos intermedios.
Para distancias superiores a 15 metros, elija la opción **SECURIFIL® renforcée**.
- **Usuarios**
SECURIFIL® inox V3 admite hasta 4 usuarios.

En caso de tensiones específicas, nuestra oficina técnica está a su disposición para proponer soluciones adaptadas.

De conformidad con la norma, software de cálculo de esfuerzos está disponible en nuestra extranet (extranet.somain.fr)

⋮ Opciones

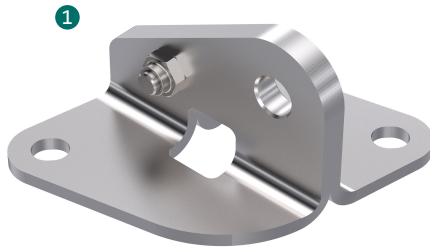
Disponible con soporte de acero galvanizado o acero inoxidable.

Tinta RAL específica a petición (estándar : RAL 7038).

Nuestra oficina técnica está a su disposición para proponer soluciones a medida adaptadas a cada situación.

+ Elementos

Estos elementos forman parte de cualquier línea de vida **SECURIFIL® inox V3**.



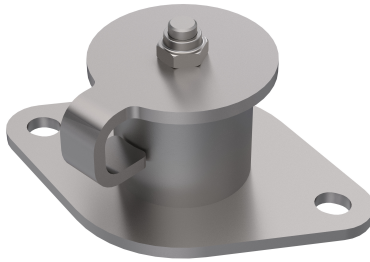
REF : 102239

Extremo acero inoxidable V3.
Entre ejes : 2 orificios 100 mm
Fijación : M10 o M12



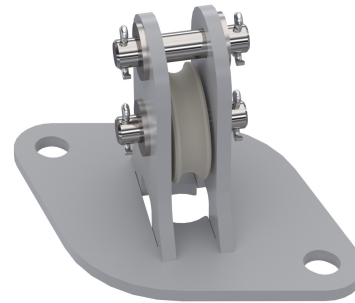
REF : 102270

Pieza intermedia acero inoxidable V3.
Cada 15 metros máximo.
Entre ejes : 2 orificios 141 mm.
Fijación : M10 o M12



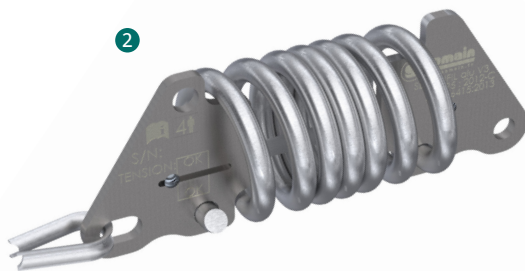
REF : 102320

Cabezal angular acero inoxidable orientable V3. Cada 15 metros máximo
Entre ejes : 2 orificios 100 mm
Fijación : M10 o M12



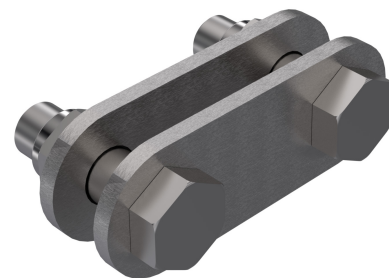
REF : 102188

Polea inox v2.
Cada 15 metros máximo.
Entre ejes : 12 orificios 141 mm
Fijación : M10 o M12



REF : 102173

Amortiguador de energía acero inoxidable con anilla, instalado en un extremo de la línea de vida, permite reducir esfuerzos en la estructura en caso de caída.
Trazabilidad mediante número de serie único.
Dotado de indicador de tensión y caída.



REF : 102286

Kit unión amortiguador / extremo.

+ Elementos

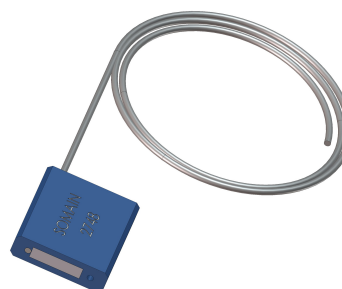
Estos elementos forman parte de cualquier línea de vida **SECURIFIL® inox V3**.



6

REF : 102282

Tensor acero inoxidable capa/capa, permite la regulación de la tensión de la línea durante la instalación.



REF : 100124

Precinto SOMAIN.
 Se fija sobre el tensor para impedir la modificación de la tensión del cable.
 Trazabilidad mediante número de serie único.



REF : 100150

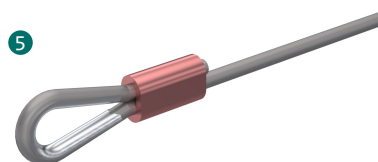
Cable acero inoxidable diámetro 8mm 7x19.



3

REF : 102131

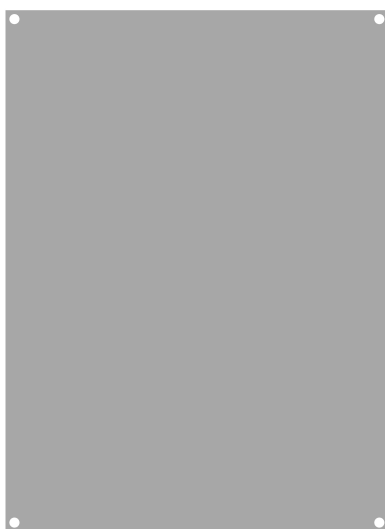
Kit abrazadera de cable aluminio diámetro 8 mm + 1 guardacabos acero inoxidable diámetro 8 mm.



5

REF : 100478

Conjunto engaste para cable acero inoxidable + guardacabos acero inoxidable diámetro 8 mm.



REF : 102128

Soporte aluminio bruto para cartel adhesivo obligatorio.



REF : 100886

Cartel de señalización : obligación de llevar E.P.I., para instalar en cada acceso de la línea de vida.
 Disponible, a petición, en el idioma de su elección con posibilidad de insertar su logo.