

Edelstahl-Leitung

Beschreibung:

SECURIFIL® inox V3 wird installiert, wenn es nicht möglich ist, einen kollektiven Schutz für Ihre Arbeiten in der Höhe einzurichten. Die Seilsicherung ist die geeignete Lösung, um sich in aller Sicherheit zu bewegen.

Einzelheiten:

Werkstoff: Edelstahl

Fixierung: Elektropoli

Montage: Geliefert mit im Internet verfügbaren Hinweisen und Plänen: <http://extranet.somain.fr>



✓ Vorteile

- **Wettbewerbsfähigkeit:**
Wir konnten die Träger der Schnittstellen (Pfosten, die Platten, Flansche, usw.) leichter machen, weil **SECURIFIL® inox V3** die Kräfte im Falle eines Sturzes deutlich reduziert.
- **Qualität:**
Der Stoßdämpfer besteht aus Edelstahl 316. Es gibt eine 10-jährige Garantie gegen Korrosion (außer in speziellen Umgebungen).
- **Rückverfolgbarkeit:**
SECURIFIL® inox V3 enthält eine eindeutige Seriennummer, die auf den Komponenten angebracht ist.
- **Einfache Handhabung:**
SECURIFIL® inox V3 lässt sich ohne spezielle Wagen oder Schieber verwenden (Kostenoptimierung).
- **Anpassungsvermögen:**
SECURIFIL® inox V3 kann auf jeder Art von Untergrund und Dach montiert werden.
- **Achsabstand:**
SECURIFIL® inox V3 kann mit einem Abstand von 15 m zwischen zwei Zwischenstücken installiert werden. Bei einem Abstand von mehr als 15 m sollten Sie sich für die **SECURIFIL® renforcée**.
- **Nutzer:**
SECURIFIL® inox V3 unterstützt bis zu 4 Nutzer.

Bei besonderen Auflagen kann unser Planungsbüro Ihnen die passende Lösung anbieten.

In Übereinstimmung mit der Norm ist eine Software zur Berechnung der Kräfte verfügbar in unserem Extranet (extranet.somain.fr).

⋮ Optionen

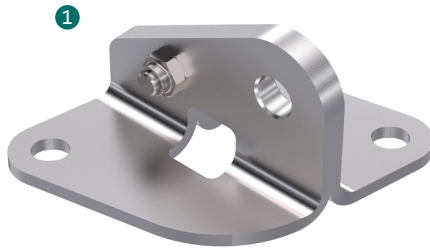
Erhältlich mit Halterung aus verzinktem Stahl oder Edelstahl.

Spezifische RAL-Farben auf Anfrage (Standard: RAL 7038).

Unsere Entwicklungsabteilung steht Ihnen gerne zur Verfügung, um Ihnen maßgeschneiderte Lösungen für jede Situation anzubieten.

+ Element

Diese Bauteile sind grundlegend für alle Seilsicherungen **SECURIFIL® inox V3**.



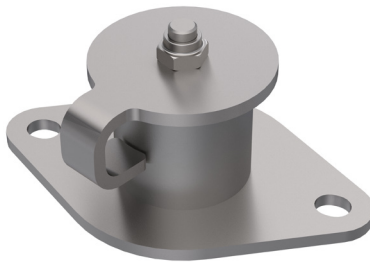
REF : 102239

Enden aus Edelstahl V3.
Achsabstand: 2 Löcher 100 mm
Befestigung: M10 oder M12



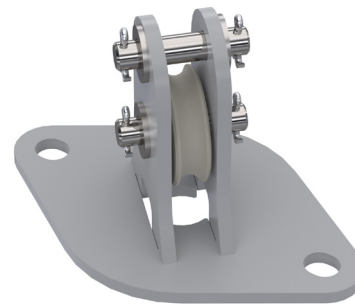
REF : 102270

Zwischenstück aus Edelstahl V3.
Maximal alle 15 m.
Achsabstand: 2 Löcher 141 mm.
Befestigung: M10 oder M12



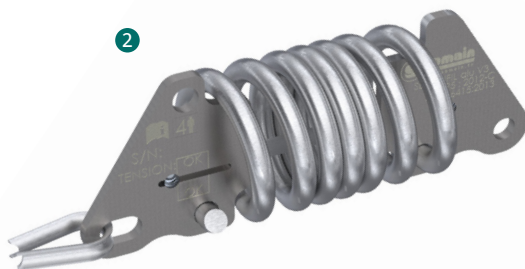
REF : 102320

Verstellbare Aluminium-Eckumlenkung V3.
Maximal alle 15 m.
Achsabstand: 2 Löcher 100 mm
Befestigung: M10 oder M12



REF : 102188

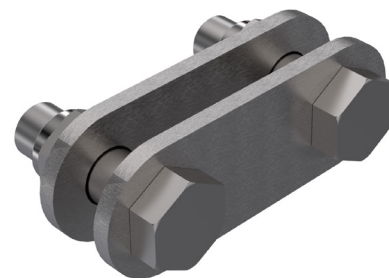
Seilrolle aus Edelstahl v2.
Maximal alle 15 m.
2 Löcher.
Achsabstand: 141 mm
Befestigung: M10 oder M12



REF : 102173

Edelstahl-Energiedämpfer mit Öse, der an einem Ende der Seilsicherung installiert wird und die Belastung der Struktur im Falle eines Sturzes reduziert.

Rückverfolgbarkeit durch eine eindeutige Seriennummer.
Ausgestattet mit einem Spannungs- und Fallindikator.



REF : 102286

Satz für die Verbindung von Dämpfer und Endstück.

+ Element

Diese Bauteile sind grundlegend für alle Seilsicherungen **SECURIFIL® inox V3**.



REF : 102282

Ösen-/Gabelkopf-Spanner aus Edelstahl, ermöglicht die Einstellung der Spannung der Seilsicherung bei der Montage.



REF : 100124

SOMAIN-Verplombung. Wird an der Spannvorrichtung befestigt, sodass eine Veränderung der Seilspannung verhindert wird. Rückverfolgbarkeit durch eine eindeutige Seriennummer.



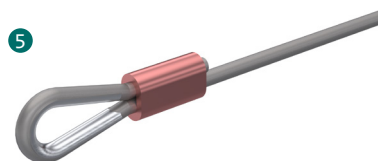
REF : 100150

Edelstahlkabel Durchmesser 8 mm 7x19.



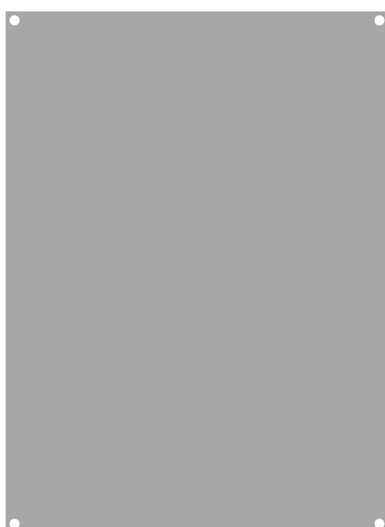
REF : 102131

Aluminium-Kabelklemmen-Satz Durchmesser 8 mm + 1 Edelstahl-Kernkabelschuh Durchmesser 8 mm.



REF : 100478

Bördel-Satz für Edelstahlkabel + Edelstahl-Kernkabelschuh Durchmesser 8 mm.



REF : 102128

Unbearbeitete Alu-Halterung für den obligatorischen Plakataufkleber.



REF : 100886

Beschilderung: Tragen von PSA obligatorisch, aufzustellen für jeden Zugang zur Seilsicherung. Auf Anfrage auch in der Sprache Ihrer Wahl erhältlich, mit der Möglichkeit, Ihr Logo einzufügen.