

Ligne de vie aluminium

Description :

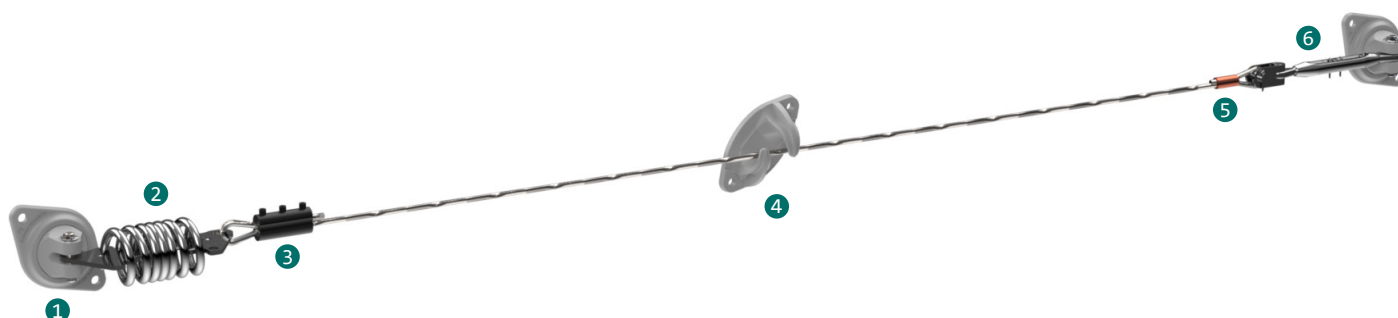
Lorsqu'il n'est pas possible de mettre en place une protection collective pour vos travaux en hauteur, la ligne de vie **SECURIFIL® alu V3** est la solution adaptée pour évoluer en toute sécurité.

Détails :

Matière : Acier inoxydable / Aluminium

Finition : Inox : électro-poli / Alu : thermolaqué

Montage : Livré avec notices, plans consultables sur internet : <http://extranet.somain.fr>



✓ Avantages

- **Compétitivité**
Nous avons pu alléger les supports d'interfaces (potelets, les platines, bridages, etc...) parce que la **SECURIFIL® alu V3** réduit significativement les efforts en cas de chute.
- **Qualité**
L'amortisseur est en inox 316. Il est garanti 10 ans contre la corrosion (hors environnements spéciaux)
- **Traçabilité**
SECURIFIL® alu V3 comporte un numéro de série unique, placé sur les composants.
- **Simplicité**
SECURIFIL® alu V3 s'utilise sans chariot ni coulisseau spécifique (optimisation des coûts).
- **Adaptabilité**
SECURIFIL® alu V3 peut être installée sur tous types de supports et toitures.
- **Entraxe**
SECURIFIL® alu V3 peut-être installée avec un entraxe de 15 mètres entre deux intermédiaires.
Pour des entraxes supérieurs à 15 mètres portez votre choix sur la **SECURIFIL® renforcée**.
- **Utilisateurs**
SECURIFIL® alu V3 supporte jusqu'à 4 utilisateurs.

En cas de contraintes spécifiques, notre bureau d'étude est à même de vous proposer la solution adaptée.

En conformité avec la norme, un logiciel de calcul des efforts est disponible sur notre extranet (extranet.somain.fr)

⋮ Options

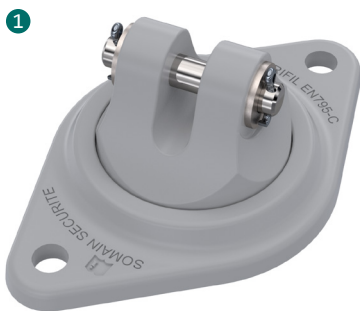
Disponible avec support en acier galvanisé ou inox.

Teinte RAL spécifique sur demande (standard : RAL 7038).

Notre bureau d'études se tient à votre disposition pour vous proposer les solutions sur mesure adaptées à chaque situation.

+ Éléments

Ces éléments sont constitutifs de toutes les lignes de vie **SECURIFIL® alu V3**.

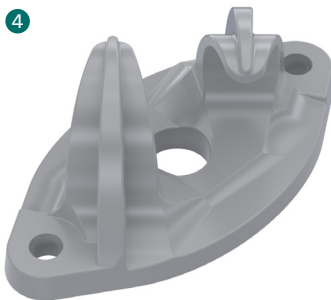


REF : 102441

Extrémité alu orientable V3.

Entraxe : 2 trous 141 mm

Fixation : M10 ou M12



REF : 101759

Intermédiaire alu V3.

Tous les 15 mètres maximum.

Entraxe : 2 trous 141 mm.

Fixation : M10 ou M12



REF : 102442

Renvoi d'angle alu orientable V3.

Tous les 15 mètres maximum.

Entraxe : 2 trous 141 mm

Fixation : M10 ou M12

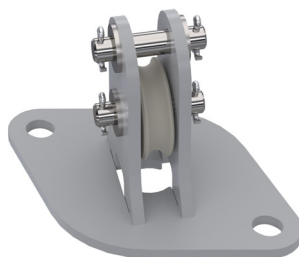


REF : 102173

Amortisseur d'énergie inox à œil, installé à une extrémité de la ligne de vie, il permet de réduire les efforts sur la structure en cas de chute.

Traçabilité par numéro de série unique.

Muni d'un témoin de tension et de chute.



REF : 102188

Poulie pour angle vertical inox v3.

Tous les 15 mètres maximum.

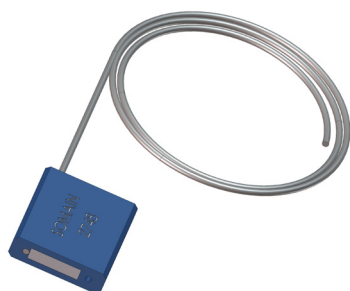
Entraxe : 2 trous - 141 mm

Fixation : M10 ou M12



REF : 100122

Tendeur inox œil/chape, permet le réglage de la tension de la ligne de vie lors de l'installation.

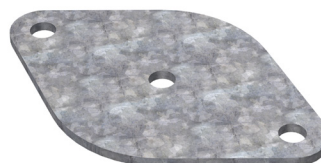


REF : 100124

Plombage SOMAIN.

Se fixe sur le tendeur de façon à empêcher une modification de la tension du câble.

Traçabilité par numéro de série unique.



REF : 102364

Plaque 3 trous en acier galva pour extrémités / intermédiaires / renvoi d'angle. Indispensable sur les potelets bétons, bac chaud et sur les supports joints debouts.

REF : 102365

Plaque 3 trous en inox pour extrémités / intermédiaires / renvoi d'angle.

Indispensable sur les potelets bétons, bac chaud et sur les supports joints debouts.

+ Éléments

Ces éléments sont constitutifs de toutes les lignes de vie **SECURIFIL® alu V3**.



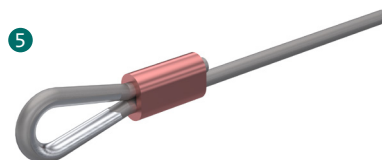
REF : 100150

Câble inox diamètre 8 mm 7x19



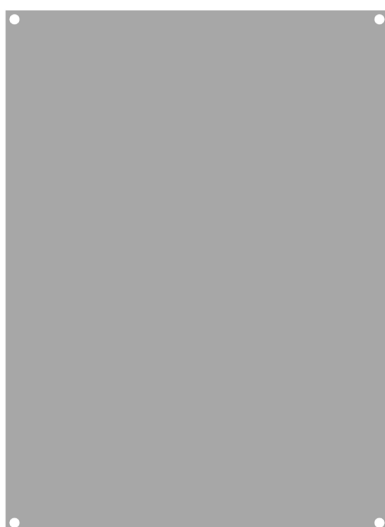
REF : 102131

Kit serre câble aluminium diamètre 8 mm
+ 1 cosse coeur inox diamètre 8 mm.



REF : 100478

Ensemble sertissage pour câble inox +
cosse coeur inox diamètre 8 mm.



REF : 102128

Support alu brut pour
autocollant affiche obligatoire.



REF : 100886

Affiche signalétique : port des E.P.I.
obligatoire, à installer à chaque accès de
la ligne de vie.
Disponible dans la langue de votre choix +
possibilité d'insérer votre logo.