

## Linea vita in alluminio

### Descrizione:

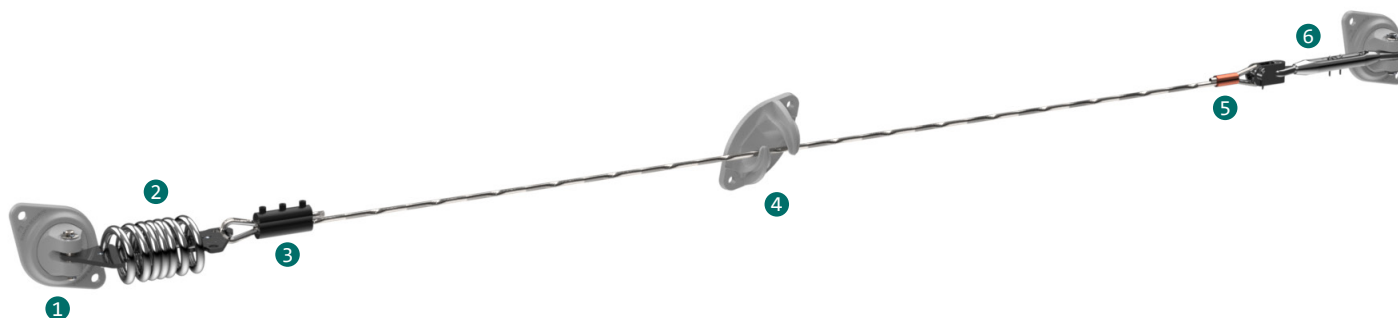
Nel caso in cui non fosse possibile posizionare una protezione collettiva per i lavori in quota, la linea vita **SECURIFIL® alu V3** è la soluzione indicata per muoversi in totale sicurezza.

### Dettagli:

**Materiale:** acciaio inox / alluminio

**Finitura:** acciaio inox: elettro-lucidato / alluminio: termolaccato

**Montaggio:** Fornito con manuali di istruzioni e disegni consultabili su internet: <http://extranet.somain.fr>



### ✓ Vantaggi

- **Competitività**  
Siamo riusciti ad alleggerire i supporti delle interfacce (supporti, piatti, flangiature, ecc.) grazie alla sensibile riduzione degli sforzi in caso di caduta offerta da SECURIFIL® alu V3.
- **Qualità**  
L'assorbitore è in acciaio inox 316. È garantito 10 anni contro la corrosione (ambienti speciali esclusi)
- **Tracciabilità**  
**SECURIFIL® alu V3** è dotato di un numero di serie unico, debitamente apposto sui componenti.
- **Semplicità**  
**SECURIFIL® alu V3** si utilizza senza carrello né cursore specifico (ottimizzazione dei costi).
- **Adattabilità**  
**SECURIFIL® alu V3** può essere posizionato su qualsiasi tipo di supporto e copertura.
- **Interasse**  
**SECURIFIL® alu V3** può essere installato con un interasse di 15 m posto tra due elementi intermedi. In caso di interassi superiori a 15 m, si consiglia di utilizzare **SECURIFIL® renforcée**.
- **Operatori**  
**SECURIFIL® alu V3** è in grado di sostenere fino a 4 operatori.

In caso di limitazioni specifiche, il nostro ufficio tecnico è in grado di proporvi la soluzione idonea.

Secondo quanto previsto dalla norma, sulla nostra rete extranet ([extranet.somain.fr](http://extranet.somain.fr)) è disponibile un programma di calcolo degli sforzi

### ⋮ Optional

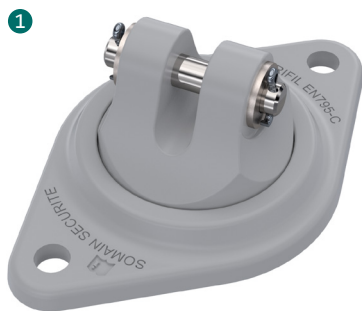
Disponibile con supporto in acciaio zincato o inox.

Colore RAL specifico su richiesta (standard: RAL 7038).

Il nostro ufficio tecnico è a vostra disposizione per proporvi soluzioni su misura adatte ad ogni situazione.

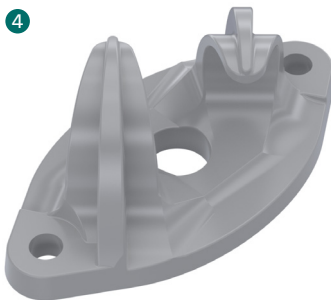
**+ Elementi**

Questi elementi sono elementi costitutivi di tutte le linee vita **SECURIFIL® alu V3**.



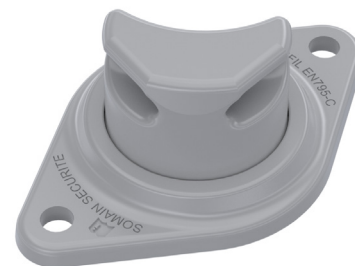
**RIF: 102441**

Elemento di estremità in alluminio orientabile V2.  
Interasse: 2 fori da 141 mm  
Fissaggio: M10 o M12



**RIF: 101759**

Elemento intermedio in alluminio V2.  
Ogni 15 m al massimo.  
Interasse: 2 fori da 141 mm.  
Fissaggio: M10 o M12



**RIF: 102442**

Rinvio d'angolo orientabile in alluminio V2  
Ogni 15 m al massimo.  
Interasse: 2 fori da 141 mm  
Fissaggio: M10 o M12

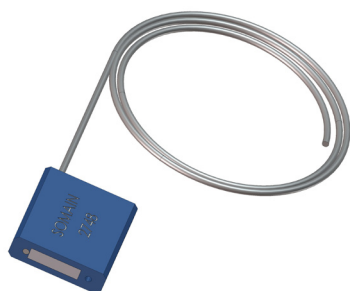


**RIF: 102173**

Assorbitore di energia in acciaio inox a occhiello che, posizionato ad una estremità della linea vita, permette di ridurre gli sforzi sulla struttura in caso di caduta.

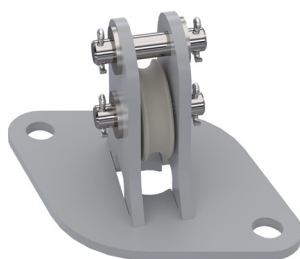
Tracciabilità per mezzo di numero seriale unico.

Munito di indicatore di tensione e di caduta.



**RIF: 100124**

Piombo identificatore SOMAIN.  
Si fissa sul tenditore in modo da impedire che la tensione del cavo si modifichi.  
Tracciabilità per mezzo di numero seriale unico.



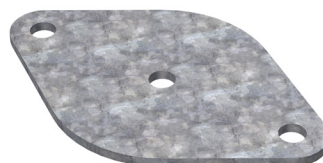
**RIF: 102188**

Puleggia in acciaio inox v2.  
Ogni 15 m al massimo.  
2 fori.  
Interasse: 141 mm  
Fissaggio: M10 o M12



**RIF: 100122**

Tenditore in acciaio a occhiello/forcella che permette di regolare la tensione della linea vita durante l'installazione.



**RIF: 102364**

Piastra a 3 fori in acciaio zincato per estremità / elementi intermedi / rinvii d'angolo.  
Indispensabile per i supporti in cemento, coperture isolanti e sui supporti con giunti verticali.

**RIF: 102365**

Piastra a 3 fori in acciaio inox per estremità / elementi intermedi / rinvii d'angolo.  
Indispensabile per i supporti in cemento, coperture isolanti e sui supporti con giunti verticali.

## + Elementi

Questi elementi sono elementi costitutivi di tutte le linee vita **SECURIFIL® alu V3**.



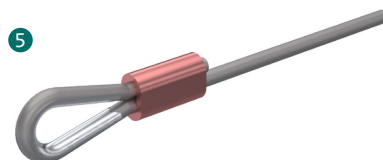
**RIF: 100150**

Cavo in acciaio inox, diametro 8 mm, 7 x 19



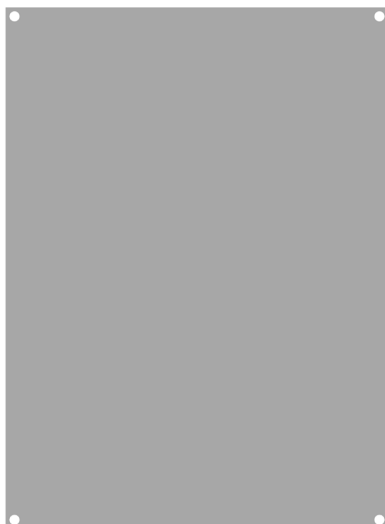
**RIF: 102131**

Kit serracavo in alluminio, diametro 8 mm + 1 redancia in acciaio inox, diametro 8 mm.



**RIF: 100478**

Gruppo morsetto di serraggio per cavo in acciaio inox + redancia in acciaio inox, diametro 8 mm.



**RIF: 102128**

Supporto in alluminio grezzo per autoadesivo obbligatorio.



**RIF: 100886**

Cartello segnaletico: obbligo di indossare DPI, da posizionare a ogni accesso della linea vita.

Disponibile nella lingua desiderata con possibilità di inserimento di un logo personalizzato.