

Línea de vida de aluminio

Descripción :

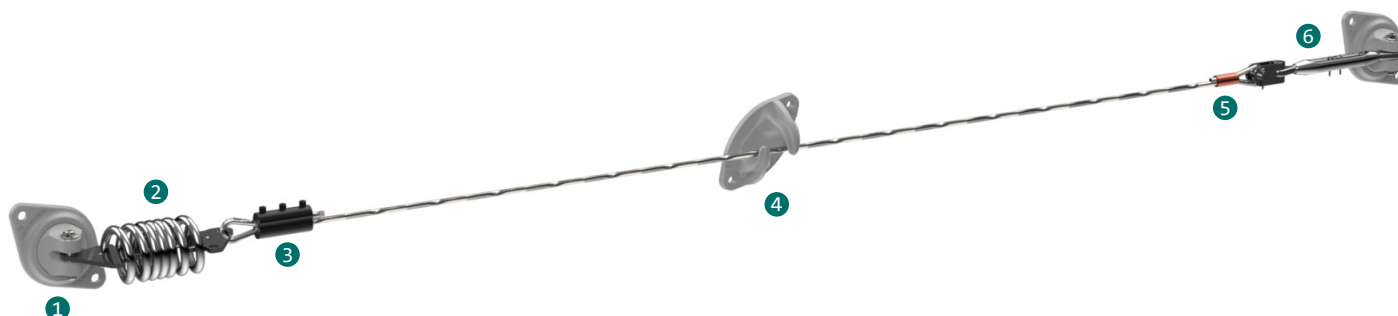
Cuando no es posible instalar protección colectiva para trabajos en altura, la línea de vida **SECURIFIL® alu V3** es la solución adaptada para trabajar con total seguridad.

Detalles :

Material : Acero inoxidable/aluminio

Acabado : Inox electropulido y alu termolacado

Montaje : Entregada con instrucciones y planos consultables en : <http://extranet.somain.fr>



✓ Ventajas

- **Competitividad**
Hemos podido aligerar los soportes de interfaces (columnas, placas, bridas, etc.) ya que **SECURIFIL® alu V3** reduce significativamente los esfuerzos en caso de caída.
- **Calidad**
El amortiguador es de acero inoxidable 316. Con garantía de 10 años contra la corrosión (salvo entornos especiales)
- **Trazabilidad**
SECURIFIL® alu V3 dispone de número de serie único, colocado sobre los componentes.
- **Fácil utilización**
SECURIFIL® alu V3 se utiliza sin carro ni corredera específica (optimización de costes)..
- **Adaptabilidad**
SECURIFIL® alu V3 se puede instalar sobre cualquier tipo de soportes y cubiertas.
- **Entre ejes**
SECURIFIL® alu V3 puede instalarse con una distancia de 15 metros entre dos intermedios.
Para distancias superiores a 15 metros, elija la opción **SECURIFIL® renforcée**.
- **Usuarios**
SECURIFIL® alu V3 admite hasta 4 usuarios.

En caso de tensiones específicas, nuestra oficina técnica está a su disposición para proponer soluciones adaptadas.

De conformidad con la norma, software de cálculo de esfuerzos está disponible en nuestra extranet (extranet.somain.fr)

⋮ Opciones

Disponibile con soporte acero galvanizado o inox.

Tinta RAL específica a petición (estándar : RAL 7038).

Nuestra oficina técnica está a su disposición para proponer soluciones a medida adaptadas a cada situación.

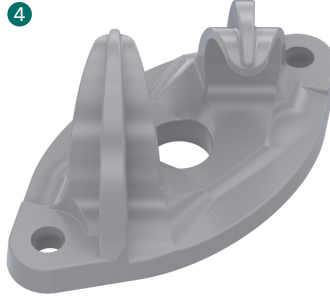
+ Elementos

Estos elementos forman parte de cualquier línea de vida **SECURIFIL® alu V3**.



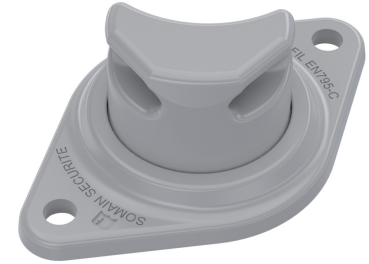
REF : 102441

Extremo alu orientable V2.
Entre ejes : 2 orificios 141 mm
Fijación : M10 o M12



REF : 101759

Intermediario alu V2.
Cada 15 metros máximo.
Entre ejes : 2 orificios 141 mm.
Fijación : M10 o M12



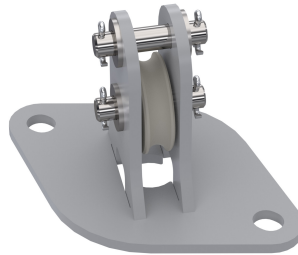
REF : 102442

Cabezal angular alu orientable V2. Cada 15 metros máximo.
Entre ejes : 2 orificios 141 mm
Fijación : M10 o M12



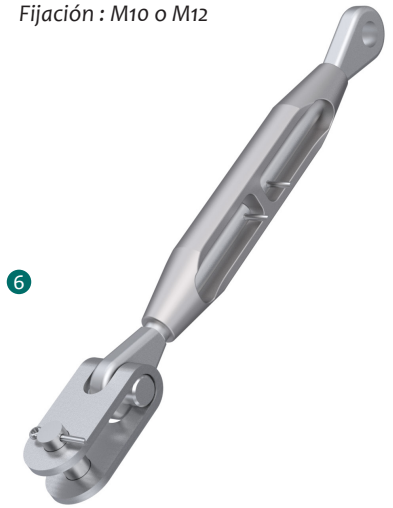
REF : 102173

Amortiguador de energía acero inoxidable con anilla, instalado en un extremo de la línea de vida, permite reducir esfuerzos en la estructura en caso de caída.
Trazabilidad mediante número de serie único.
Dotado de indicador de tensión y caída.



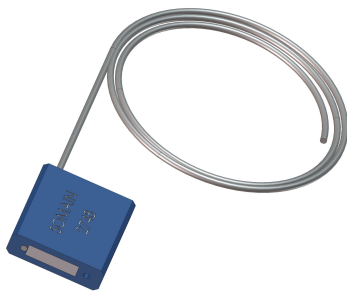
REF : 102188

Polea acero inoxidable v2.
cada 15 metros máximo. 2 orificios .
Entre ejes : 141 mm
Fijación : M10 o M12



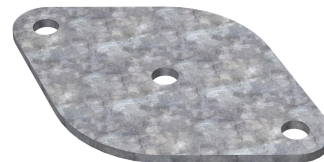
REF : 100122

Tensor acero inoxidable anilla/capa, permite la regulación de la tensión de la línea de vida durante la instalación.



REF : 100124

Precinto SOMAIN.
Se fija en el tensor para impedir la modificación de la tensión del cable.
Trazabilidad mediante número de serie único.



REF : 102364

Placa 3 orificios de acero galvanizado para extremos / intermediarios / cabezal angular. Imprescindible sobre columnas de hormigón, cubierta caliente y soportes juntas alzadas.

REF : 102365

Placa 3 orificios de acero inoxidable para extremos / intermediarios / cabezal angular. Imprescindible sobre columnas de hormigón, cubierta caliente y soportes juntas alzadas.

+ Elementos

Estos elementos forman parte de cualquier línea de vida **SECURIFIL® alu V3**.



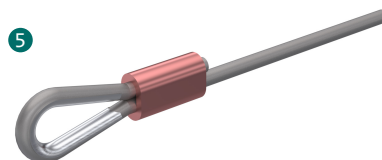
REF : 100150

Cable acero inoxidable diámetro 8mm 7x19.



REF : 102131

Kit abrazadera para cables aluminio diámetro 8 mm + 1 guardacabos acero inoxidable diámetro 8 mm.



REF : 100478

Conjunto engaste para cable inox + guardacabos acero inoxidable diámetro 8 mm.



REF : 102128

Soporte aluminio bruto para cartel adhesivo obligatorio.



REF : 100886

Cartel de señalización: obligación de llevar E.P.I., para colocar en cada acceso de la línea de vida.
 Disponible, a petición, en el idioma de su elección con posibilidad de insertar su logo.