

Aluminium Lebenslinie

Beschreibung:

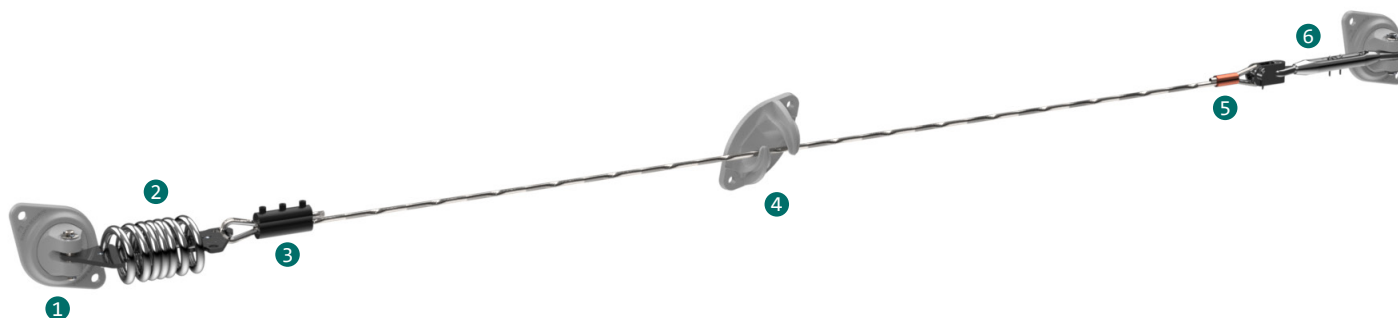
Wenn es nicht möglich ist, einen kollektiven Schutz für Ihre Arbeiten in der Höhe einzurichten, ist die Seilsicherung **SECURIFIL® alu V3** die geeignete Lösung, um sich in aller Sicherheit zu bewegen.

Einzelheiten:

Werkstoff: Rostfreier Stahl

Fixierung: Elektropolierter Edelstahl und pulverbeschichtetes Aluminium

Montage: Geliefert mit im Internet verfügbaren Hinweisen und Plänen: <http://extranet.somain.fr>



✓ Vorteile

- **Wettbewerbsfähigkeit:**
Wir konnten die Träger der Schnittstellen (Pfosten, die Platten, Flansche usw.) leichter machen, weil **SECURIFIL® alu V3** die Kräfte im Falle eines Sturzes deutlich reduziert.
- **Qualität:**
Der Stoßdämpfer besteht aus Edelstahl 316. Es gibt eine 10-jährige Garantie gegen Korrosion (außer in speziellen Umgebungen).
- **Rückverfolgbarkeit:**
SECURIFIL® alu V3 enthält eine eindeutige Seriennummer, die auf den Komponenten angebracht ist.
- **Einfache Handhabung:**
SECURIFIL® alu V3 lässt sich ohne spezielle Wagen oder Schieber verwenden (Kostenoptimierung).
- **Anpassungsvermögen:**
SECURIFIL® alu V3 kann auf jeder Art von Untergrund und Dach montiert werden.
- **Achsabstand:**
SECURIFIL® alu V3 kann mit einem Abstand von 15 m zwischen zwei Zwischenstücken installiert werden. Bei einem Abstand von mehr als 15 m sollten Sie sich für die **SECURIFIL® renforcée**.
- **Nutzer:**
SECURIFIL® alu V3 unterstützt bis zu 4 Nutzer.

Bei besonderen Auflagen kann unser Planungsbüro Ihnen die passende Lösung anbieten.

In Übereinstimmung mit der Norm ist eine Software zur Berechnung der Kräfte verfügbar in unserem Extranet (extranet.somain.fr).

⋮ Optionen

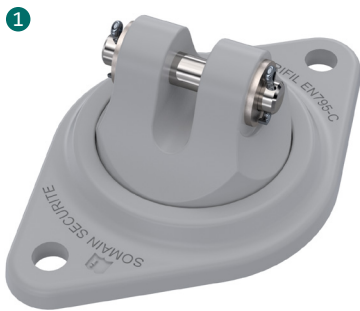
Erhältlich mit Halterung aus verzinktem Stahl oder Edelstahl.

Spezifische RAL-Farben auf Anfrage (Standard: RAL 7038).

Unsere Entwicklungsabteilung steht Ihnen gerne zur Verfügung, um Ihnen maßgeschneiderte Lösungen für jede Situation anzubieten.

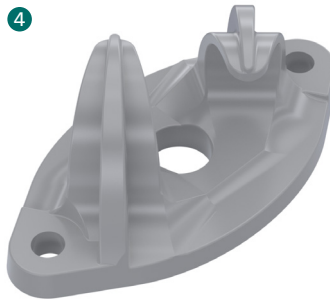
+ Element

Diese Bauteile sind grundlegend für alle Seilsicherungen **SECURIFIL® alu V3**.



REF : 102441

Drehbares Aluminium-Ende V2.
Achsabstand: 2 Löcher 141 mm
Befestigung: M10 oder M12



REF : 101759

Zwischenstück Aluminium V2.
Maximal alle 15 m.
Achsabstand: 2 Löcher 141 mm.
Befestigung: M10 oder M12



REF : 102442

Verstellbare Aluminium-Eckumlenkung V2.
Maximal alle 15 m.
Achsabstand: 2 Löcher 141 mm
Befestigung: M10 oder M12

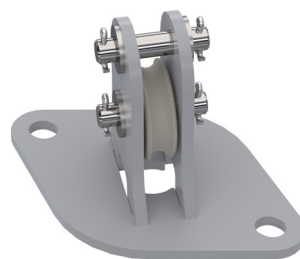


REF : 102173

Edelstahl-Energiedämpfer mit Öse, der an einem Ende der Seilsicherung installiert wird und die Belastung der Struktur im Falle eines Sturzes reduziert.

Rückverfolgbarkeit durch eine eindeutige Seriennummer.

Ausgestattet mit einem Spannungs- und Fallindikator.



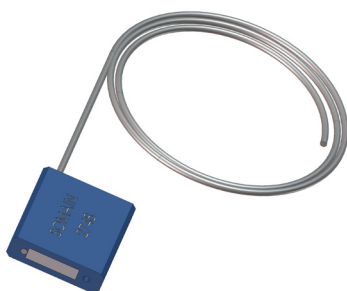
REF : 102188

Seilrolle aus Edelstahl v2.
Maximal alle 15 m.
2 Löcher.
Achsabstand: 141 mm
Befestigung: M10 oder M12



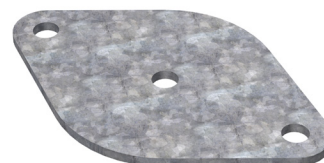
REF : 100122

Ösen-/Gabelkopf-Spanner aus Edelstahl, ermöglicht die Einstellung der Spannung der Seilsicherung bei der Montage.



REF : 100124

SOMAIN-Verplombung.
Wird an der Spannvorrichtung befestigt, so dass eine Veränderung der Seilspannung verhindert wird. Rückverfolgbarkeit durch eine eindeutige Seriennummer.



REF : 102364

3-Loch-Platte aus verzinktem Stahl für End-/Zwischenstücke/Winkelstücke.
Unerlässlich für Betonpfosten, Warmwasserbehälter und Stehfalzhalterungen.

REF : 102365

3-Loch-Platte aus Edelstahl für End-/Zwischenstücke/Winkelstücke.
Unerlässlich für Betonpfosten, Warmwasserbehälter und Stehfalzhalterungen.

+ Element

Diese Bauteile sind grundlegend für alle Seilsicherungen **SECURIFIL® alu V3**.



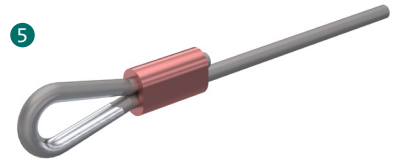
REF : 100150

Edelstahlkabel Durchmesser 8 mm x19.



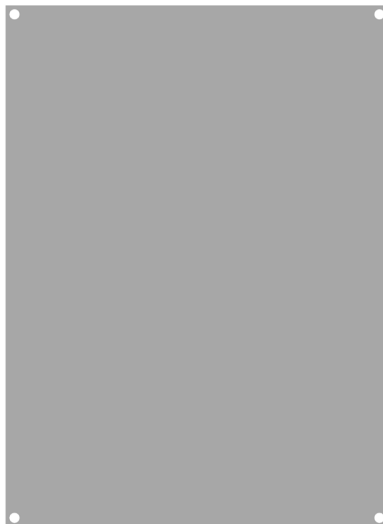
REF : 102131

Aluminium-Kabelklemmen-Satz Durchmesser 8 mm + 1 Edelstahl-Kernkabelschuh Durchmesser 8 mm.



REF : 100478

Bördel-Satz für Edelstahlkabel + Edelstahl-Kernkabelschuh Durchmesser 8 mm.



REF : 102128

Unbearbeitete Alu-Halterung für den obligatorischen Plakataufkleber.



REF : 100886

Beschilderung Tragen von PSA obligatorisch, aufzustellen für jeden Zugang zur Seilsicherung. Auf Anfrage auch in der Sprache Ihrer Wahl erhältlich, mit der Möglichkeit, Ihr Logo einzufügen.