

Fissaggio in ripresa di tenuta (sotto cimasa)

Descrizione:

Il parapetto **SECURILISSE® evo GCE-RE** è una protezione collettiva contro le cadute dall'alto. È progettato per coperture non accessibili al pubblico e rappresenta la soluzione ideale per un'installazione sotto la cimasa. Il basamento viene fissato sulla parte superiore dell'acroterio, sotto la cimasa

+ La piastra di base richiede un solo elemento di fissaggio M12.

Dettagli:

Materiale: alluminio

Finitura: grezza, anodizzata o termolaccata

Versioni esistenti: Dritto e inclinato

Montaggio: Fornito con manuali di istruzioni e disegni consultabili su internet: <http://extranet.somain.fr>

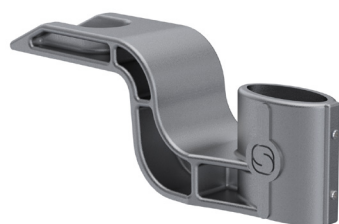
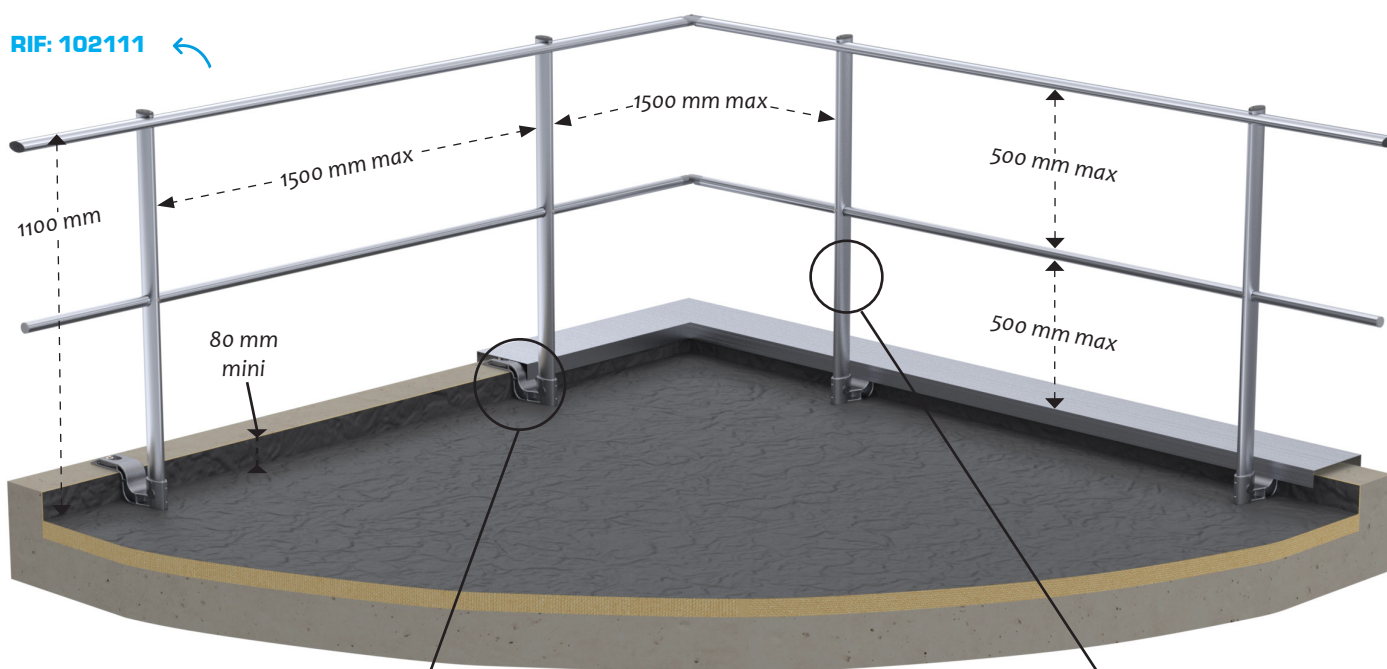


GCE-RE (dritto)

1 Parapetto dritto con traverso: GCE-RE2

SECURILISSE® evo GCE-RE2 è utilizzato in caso di installazioni su un acroterio con cimasa di altezza compresa tra 100 e 570 mm.

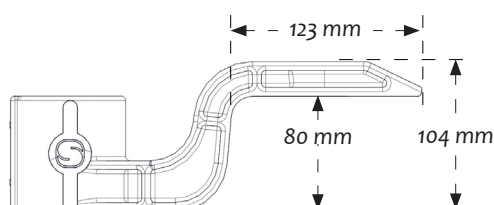
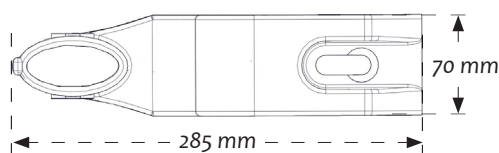
RIF: 102111 ←



RIF: 100255

Basamento per fissaggio sotto cimasa.

Fissaggio: 1 M12



RIF: 102331

Montante dritto con traverso.
La lunghezza dipende dall'altezza dell'acroterio.

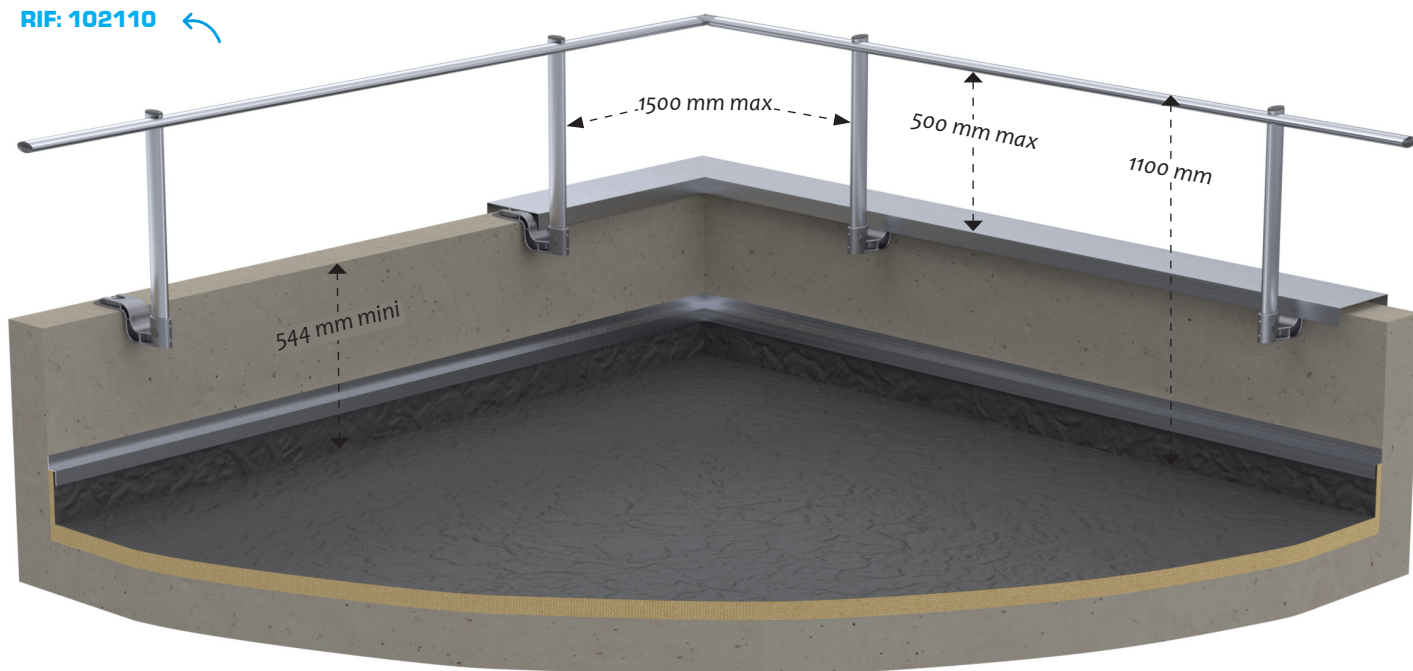
RIF: 102329

Montante dritto senza traverso.
La lunghezza dipende dall'altezza dell'acroterio.

2 Parapetto dritto senza traverso: GCE-RE1

SECURILISSE® evo GCE-RE1 è utilizzato in caso di installazioni su un acroterio con cimasa di altezza superiore a 570 mm.

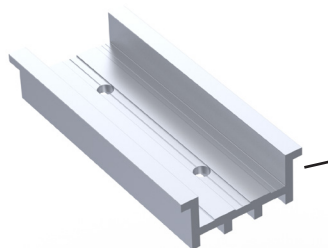
RIF: 102110



Versione deviata del parapetto in ripresa di tenuta. GCE-RED

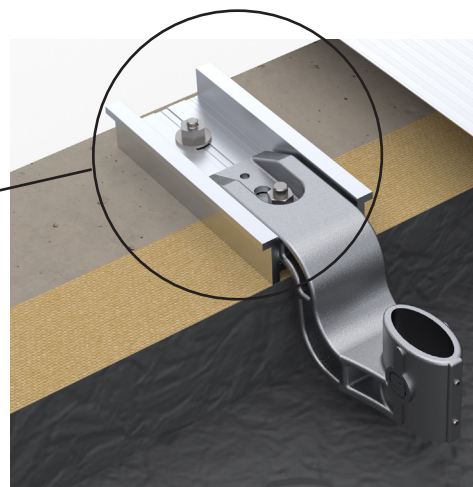
SECURILISSE® evo GCE-RE1D e GCE-RE2D sono dei parapetti adatti per acroteri dotati di un gruppo di isolamento di una cimasa.

Il basamento GCE-RE è bullonato sul piatto di disallineamento. Quest'ultimo viene fissato sulla parte superiore dell'acroterio, sotto la cimasa.



RIF: SPECIAL

Piatto di disallineamento in alluminio. Pezzo realizzato su misura, in quanto la lunghezza dipende dallo spessore del gruppo di isolamento.



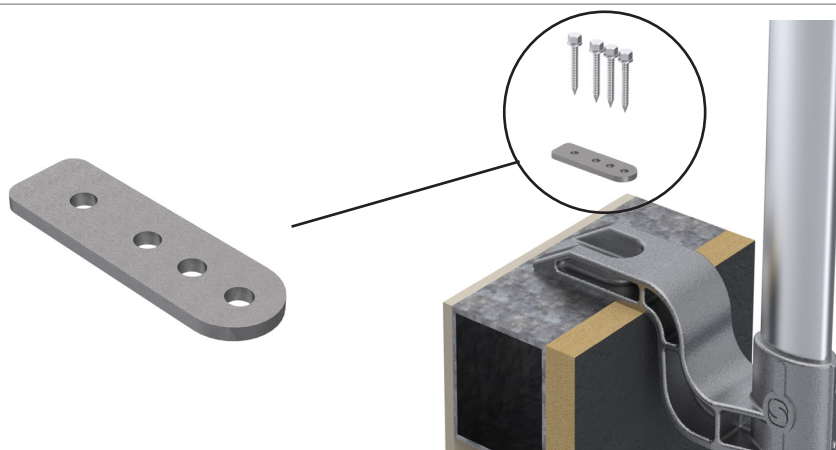
Adattamento per il fissaggio su strutture metalliche:

SECURILISSE® evo GCE-RED1 e GCE-RED2 si adattano rapidamente ai tubi metallici.

La base GCE-RE è fissata al metallo mediante 4 viti autofilettanti da 6,3X38 attraverso una rondella speciale.

KIT RIF: 101847

- RIF: 101872
Rondella di adattamento per supporto metallico.
- RIF: 101116
Vite autofilettante.



Fissaggio in ripresa di tenuta (sotto cimasa)

Descrizione:

Il parapetto **SECURILISSE® evo GCE-REI** è una protezione collettiva contro le cadute dall'alto. È progettato per coperture non accessibili al pubblico e rappresenta la soluzione ideale per un'installazione sotto la cimasa.

Il basamento viene fissato sulla parte superiore dell'acroterio, sotto la cimasa.

La versione inclinata di 30° viene scelta per ragioni estetiche perché meno visibile da terra.

+ La piastra di base richiede un solo elemento di fissaggio M12.

Dettagli:

Materiale: alluminio

Finitura: grezza, anodizzata o termolaccata

Versioni esistenti: Dritto e inclinato

Montaggio: Fornito con manuali di istruzioni e disegni consultabili su internet: <http://extranet.somain.fr>

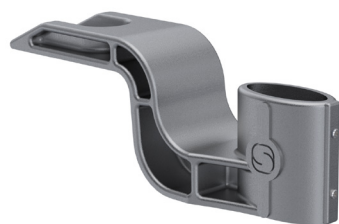
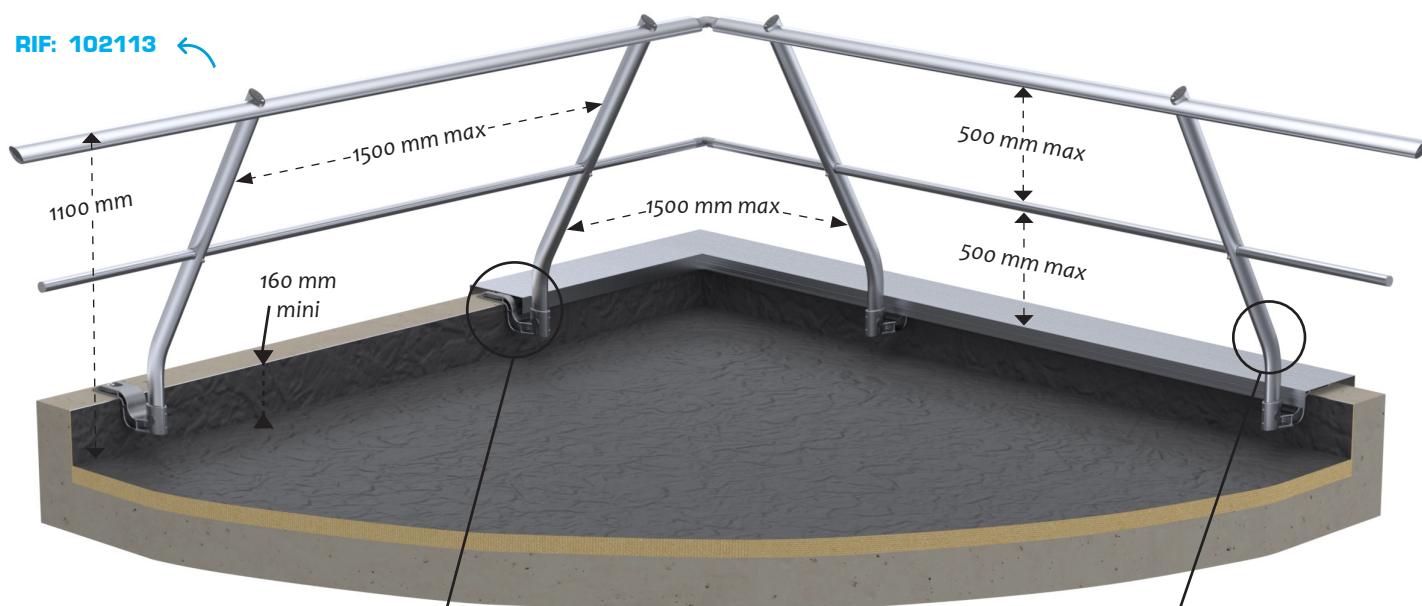


GCE-REI (inclinato)

1 Parapetto inclinato con traverso: GCE-REI2

SECURILISSE® evo GCE-REI2 è utilizzato in caso di installazioni su un acroterio con cimasa di altezza compresa tra 160 e 630 mm.

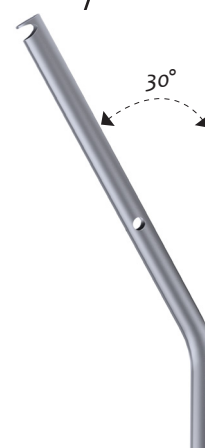
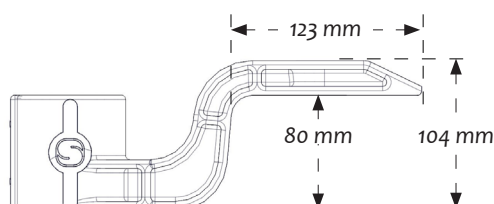
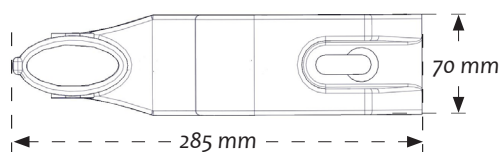
RIF: 102113



RIF: 100255

Basamento per fissaggio sotto cimasa.

Fissaggio: 1 M12



RIF: 102332

Montante inclinato con traverso.
La lunghezza dipende dall'altezza dell'acroterio.

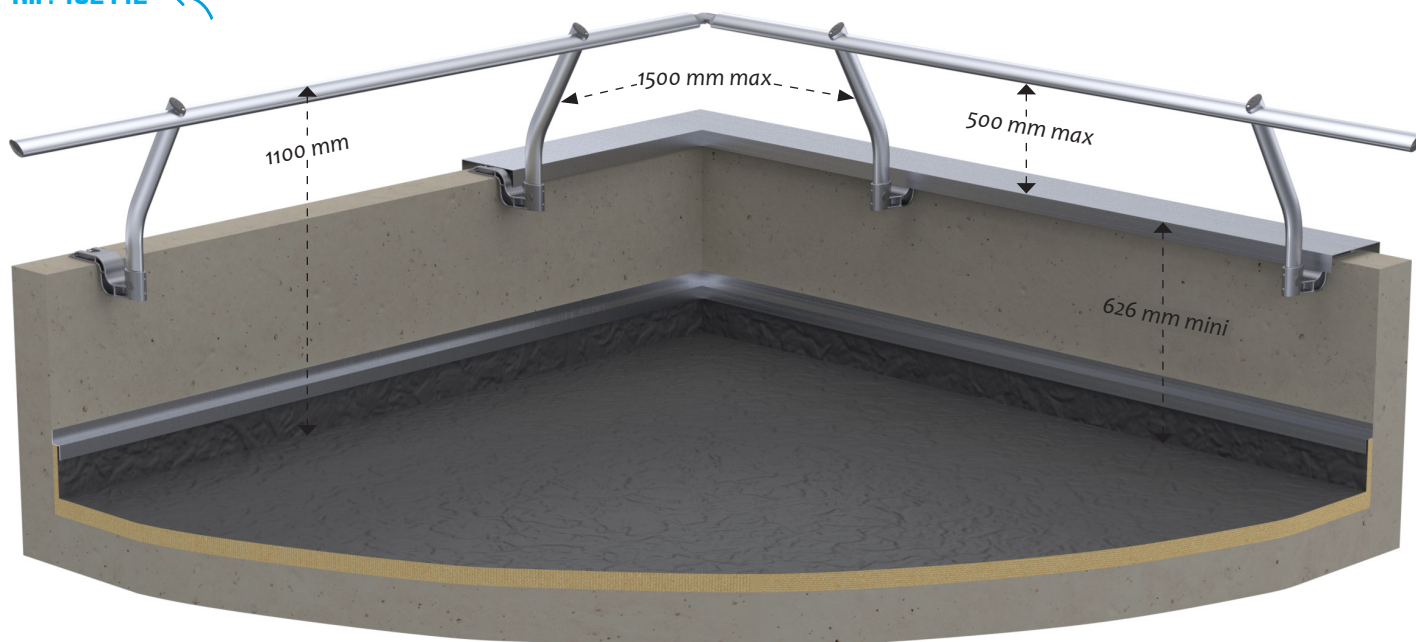
RIF: 102330

Montante inclinato senza traverso.
La lunghezza dipende dall'altezza dell'acroterio.

2 Parapetto inclinato senza traverso: GCE-RE11

SECURILISSE® evo GCE-RE11 è utilizzato in caso di installazioni su un acroterio con cimasa di altezza superiore a 630 mm.

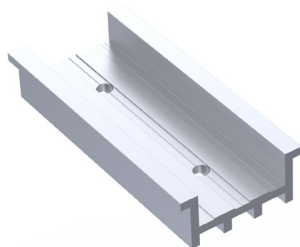
RIF: 102112 ←



Versione deviata del parapetto in ripresa di tenuta. GCE-REI

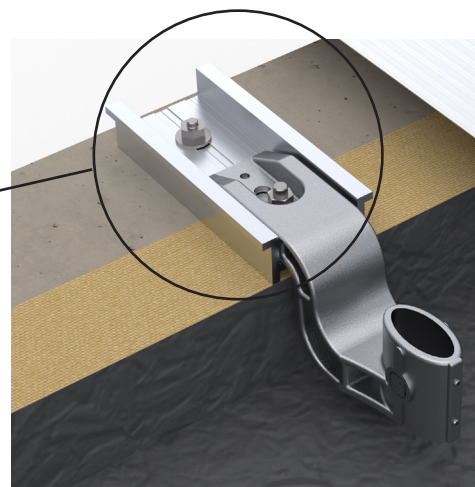
SECURILISSE® evo GCE-RE11 e **GCE-RE12** sono dei parapetti adatti per acroteri dotati di un gruppo di isolamento di una cimasa.

Il basamento GCE-RE è bullonato sul piatto di disallineamento. Quest'ultimo viene fissato sulla parte superiore dell'acroterio, sotto la cimasa.



RIF: SPECIAL

Piatto di disallineamento in alluminio. Pezzo realizzato su misura, in quanto la lunghezza dipende dallo spessore del gruppo di isolamento.



Adattamento per il fissaggio su strutture metalliche:

SECURILISSE® evo GCE-RE11 e **GCE-RE12** si adattano rapidamente ai tubi metallici.

La base GCE-RE è fissata al metallo mediante 4 viti autofilettanti da 6,3X38 attraverso una rondella speciale.

KIT RIF: 101847

- **RIF: 101872**
Rondella di adattamento per supporto metallico.
- **RIF: 101116**
Vite autofilettante.

