

Fijación en resalte de estanqueidad (debajo de albardilla)

Descripción :

La barandilla **SECURILISSE® evo GCE-RE** es una protección colectiva contra las caídas de altura. Está prevista para cubiertas inaccesibles al público y constituye la solución ideal para instalación debajo de la albardilla. El base se fija sobre la cara superior del peto debajo de la albardilla.

+ La placa base sólo necesita un tornillo M12

Detalles :

Material : Aluminio

Acabado : Bruto, anodizado ou termolacado

Versiones existentes : Recta o inclinada

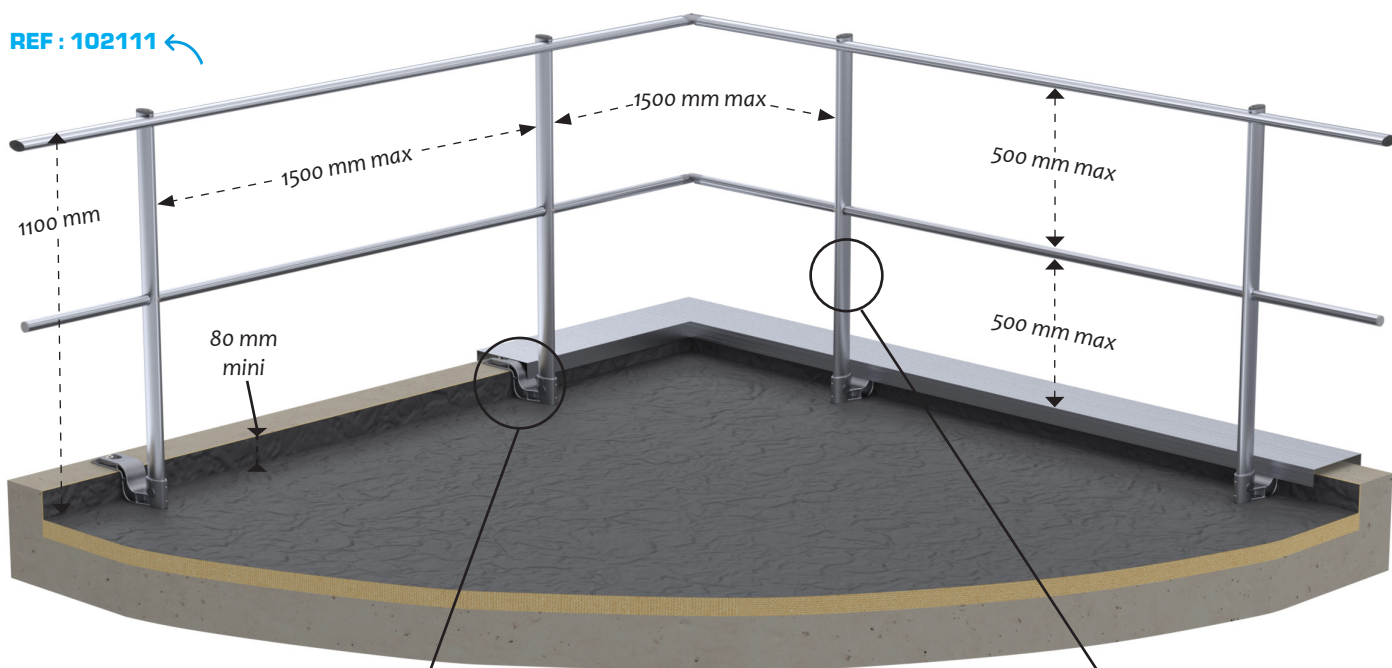
Montaje : Entregada con instrucciones y planos consultables en : <http://extranet.somain.fr>



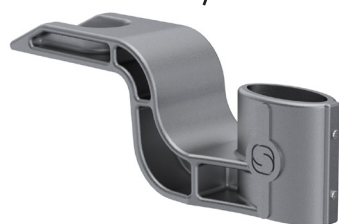
GCE-RE (recta)

1 Barandilla recta con tubo intermedio : GCE-RE2

SECURILISSE® evo GCE-RE2 se utiliza para instalación sobre un peto con una albardilla, con altura entre 100 mm y 570 mm.



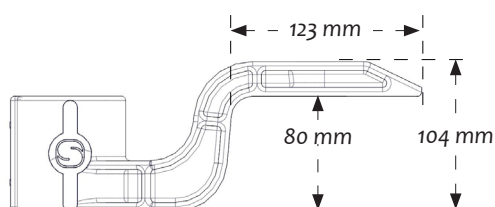
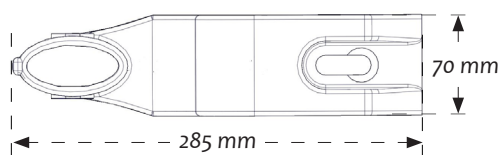
REF : 102111 ←



REF : 100255

Base para fijación debajo de albardilla.

Fijación : 1 M12



REF : 102331

Montante recto perforado.
La longitud depende de la altura del peto.

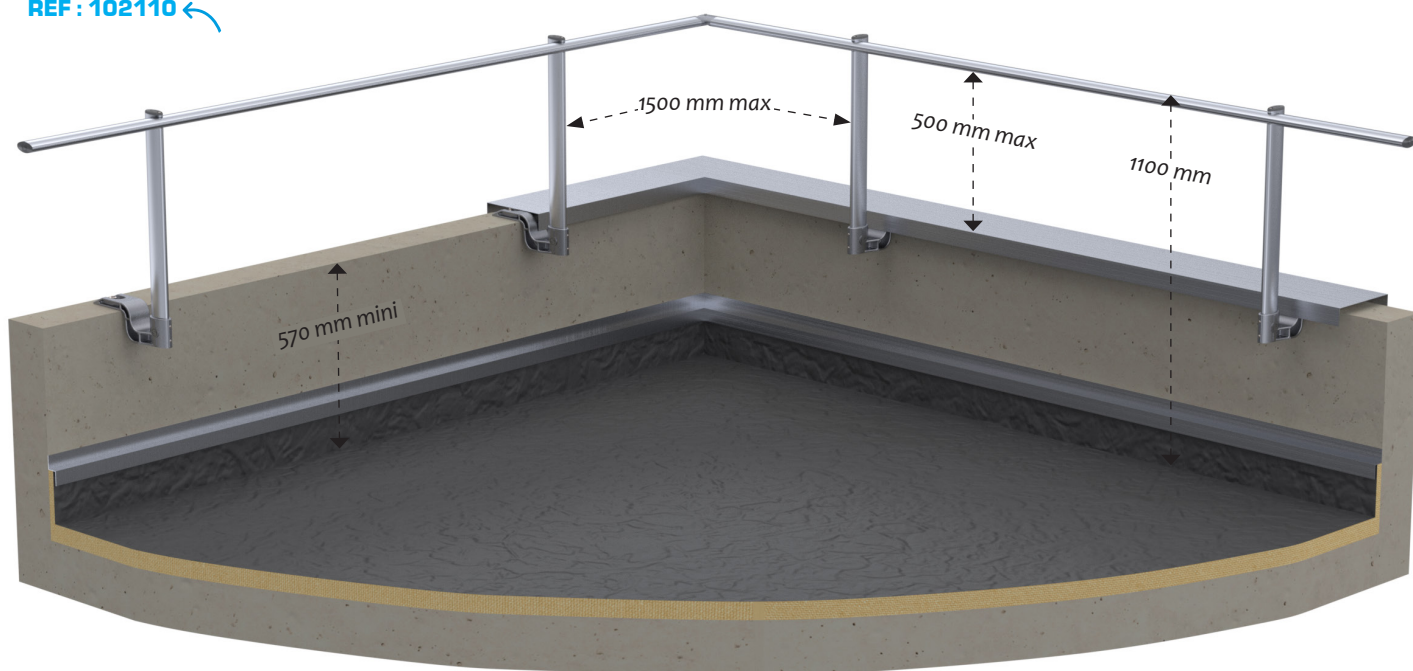
REF : 102329

Montante recto sin agujero.
La longitud depende de la altura del peto.

2 Barandilla recta sin agujero : GCE-RE1

SECURILISSE® evo GCE-RE1 se utiliza para instalación sobre un peto con una albardilla con altura superior a 570 mm.

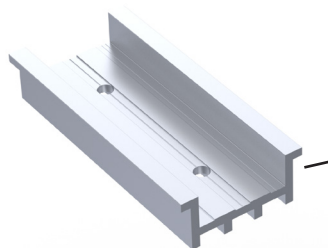
REF : 102110 ←



Versión desplazada de la barandilla en resalte de estanqueidad : GCE-RED

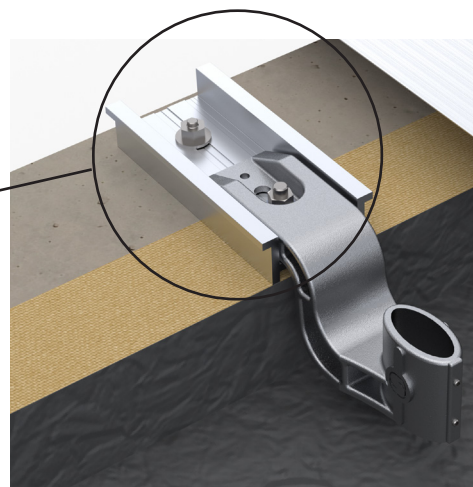
SECURILISSE® evo GCE-RE1D y **GCE-RE2D** son barandillas adaptadas a los petos equipadas con un conjunto de aislamiento y albardilla.

La base RE se atornilla sobre la placa de desplazamiento. Esta placa se fija sobre la cara superior del peto, debajo de la albardilla.



REF : SPECIAL

Placa de desplazamiento de aluminio.
Pieza fabricada a medida ya que su longitud depende del espesor del complejo de aislamiento



Adaptación para fijación sobre estructuras metálicas :

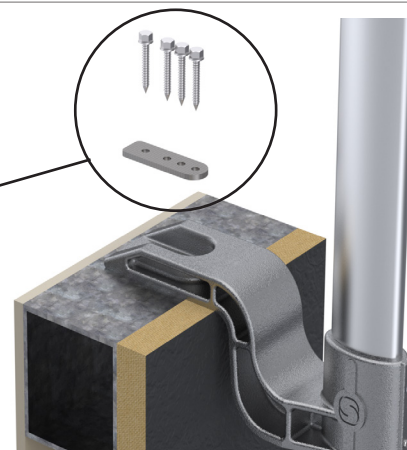
SECURILISSE® evo GCE-RE1 y **GCE-RE2** se adaptan fácilmente sobre tubos metálicos.

La base RE se fija sobre el metal mediante 4 tornillos vis 6.3X38 autoperforantes a través de una arandela especial.



REF KIT : 101847

- **REF : 101872**
Arandela de adaptación para soporte metálico.
- **REF : 101116**
Tornillo autoperforante por unidad.



Fijación en resalte de estanqueidad (debajo de albardilla)

Descripción :

La barandilla **SECURILISSE® evo GCE-REI** es una protección colectiva contra las caídas de altura. Está prevista para cubiertas inaccesibles al público y constituye la solución ideal para instalación debajo de la albardilla.

El base se fija sobre la cara superior del peto debajo de la albardilla. Se puede escoger la versión inclinada de 30° por motivos estéticos ya que es menos visible desde el suelo.

+ La placa base sólo necesita un tornillo M12

Detalles :

Material : Aluminio

Acabado : Bruto, anodizado ou termolacado

Versiónes existentes : Recta o inclinada

Montaje : Entregada con instrucciones y planos consultables en : <http://extranet.somain.fr>

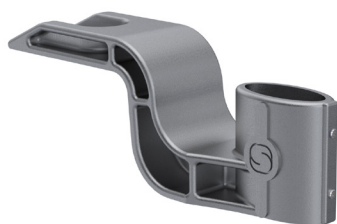
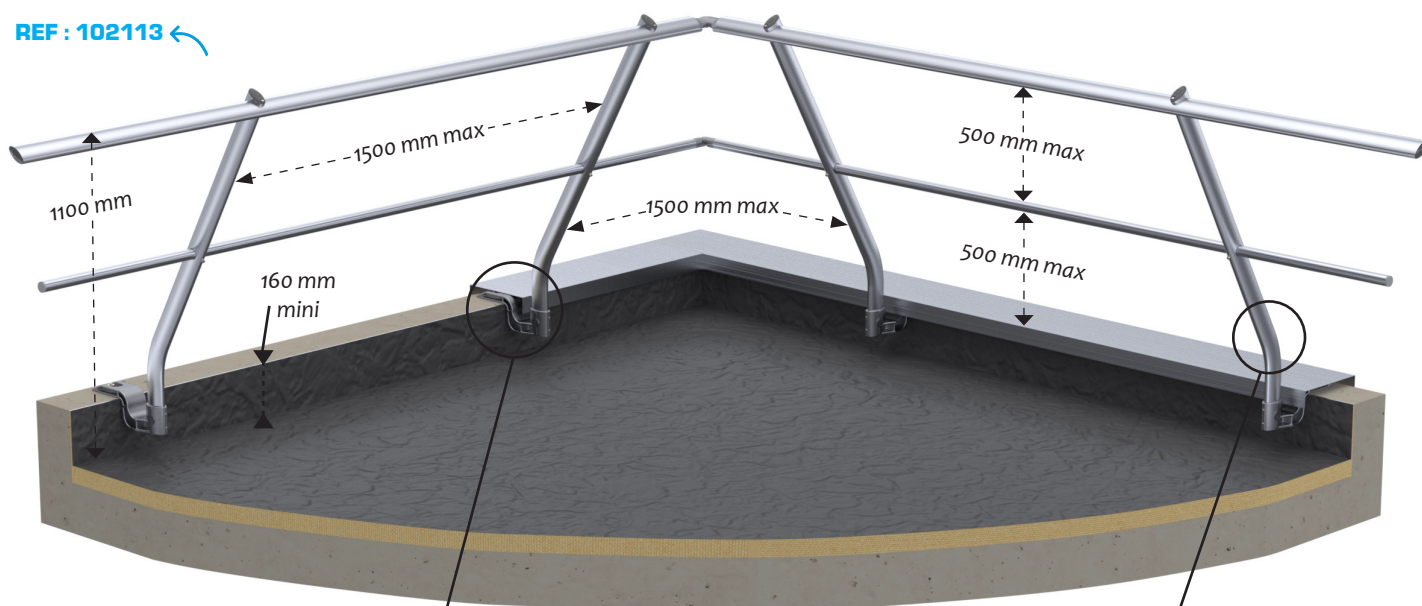


GCE-REI (inclinada)

1 Barandilla inclinada con tubo intermedio : GCE-REI2

SECURILISSE® evo GCE-REI2 se utiliza para instalación sobre un peto con una albardilla, con altura entre 160 mm y 630 mm.

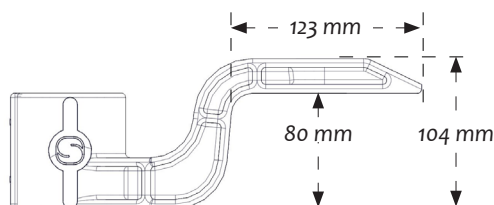
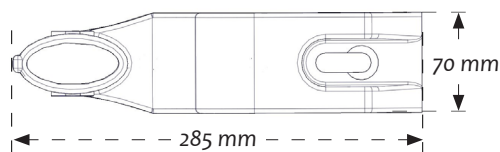
REF : 102113 ←



REF : 100255

Base para fijación debajo de albardilla.

Fijación : 1 M12



REF : 102332

Montante inclinado perforado. La longitud depende de la altura del peto.

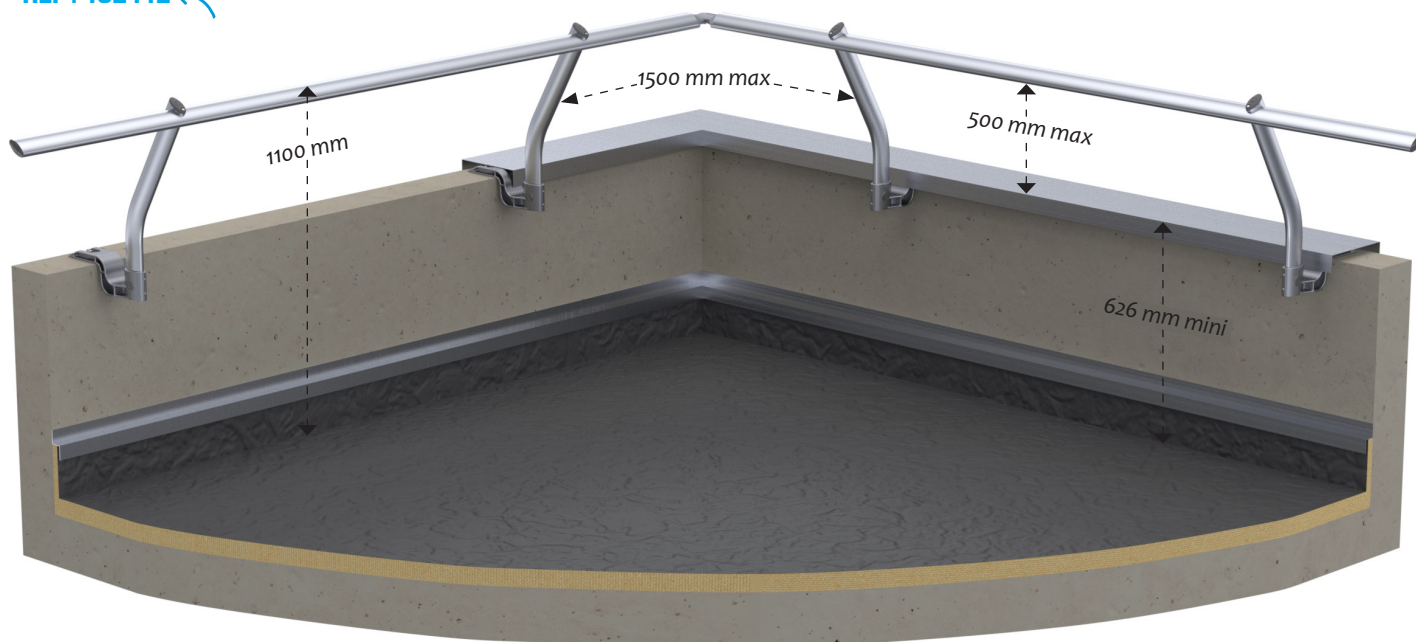
REF : 102330

Montante inclinado sin agujero. La longitud depende de la altura del peto.

2 Barandilla inclinada sin tubo intermedio (sólo pasamano) : GCE-RE11

SECURILISSE® evo GCE-RE11 se utiliza para instalación sobre un peto con una albardilla con altura superior a 630 mm.

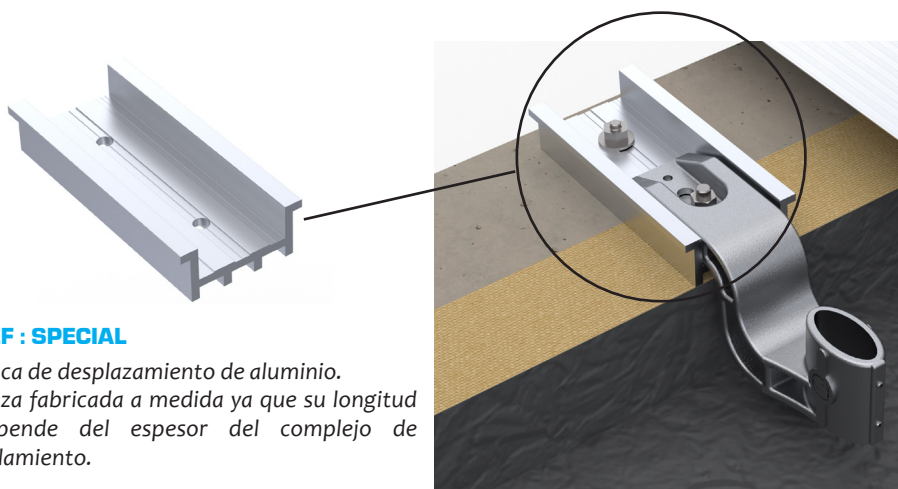
REF : 102112 ←



Versión desplazada de la barandilla en resalte de estanqueidad : GCE-REI

SECURILISSE® evo GCE-RE1D y **GCE-REI2D** son barandillas adaptadas a los petos equipadas con un complejo de aislamiento y albardilla.

La base RE se atornilla sobre la placa de desplazamiento. Esta placa se fija sobre la cara superior del peto, debajo de la albardilla.



REF : SPECIAL

Placa de desplazamiento de aluminio.
Pieza fabricada a medida ya que su longitud depende del espesor del complejo de aislamiento.

Adaptación para fijación sobre estructura metálicas :

SECURILISSE® evo GCE-RE1 y **GCE-REI2** se adaptan fácilmente sobre tubos metálicos.

El base GCE-RE se fija sobre el metal mediante 4 tornillos 6.3X38 autoperforantes a través de una arandela especial.

REF KIT : 101847

- **REF : 101872**
Arandela de adaptación para soporte metálico.
- **REF : 101116**
Tornillo autoperforante por unidad.

