

## Befestigung am Trapezblech

### Beschreibung:

Das Geländer **SECURILISSE® evo GCE-BA** ist ein kollektiver Schutz gegen Abstürze aus der Höhe, mit dem ein für die Öffentlichkeit nicht zugängliches Dach mit einer Trapezblech-Eindeckung gesichert werden kann.

Die Halterungen werden parallel oder senkrecht an den Wellen des Trapezprofilblechs (210 mm bis 330 mm) mit selbstbohrenden Schrauben befestigt, die Wasserdichtigkeit wird durch ein spezielles wasserdichtes Band gewährleistet.

### Einzelheiten:

**Werkstoff:** Aluminium

**Fixierung:** Unbearbeitet, eloxiert oder pulverbeschichtet

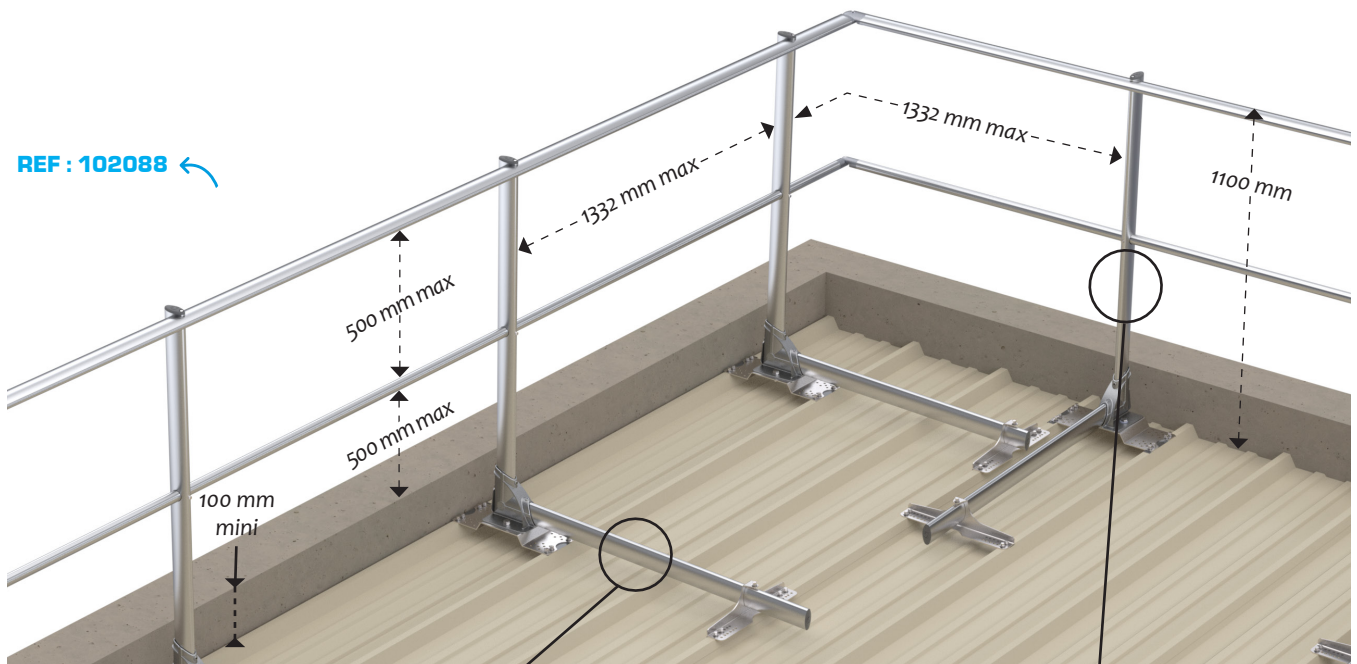
**Bestehende Versionen:** Gerade und schräg

**Montage:** Geliefert mit im Internet verfügbaren Hinweisen und Plänen: <http://extranet.somain.fr>



### GCE-BAD (gerade)

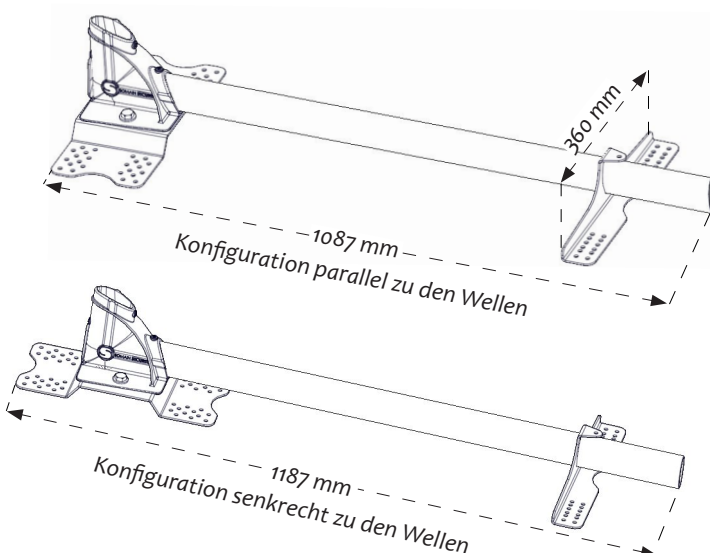
Das **SECURILISSE® evo GCE-BAD** wird verwendet für eine Montage auf Trapezprofilblech-Dächern mit einer Brüstung von 100 mm min.



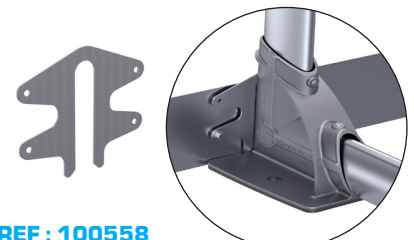
REF : 102088 ←

REF : 100543  
Stützstrebe.

REF : 101906  
Montant droit.



### Sockelleisten-Zubehörteil:



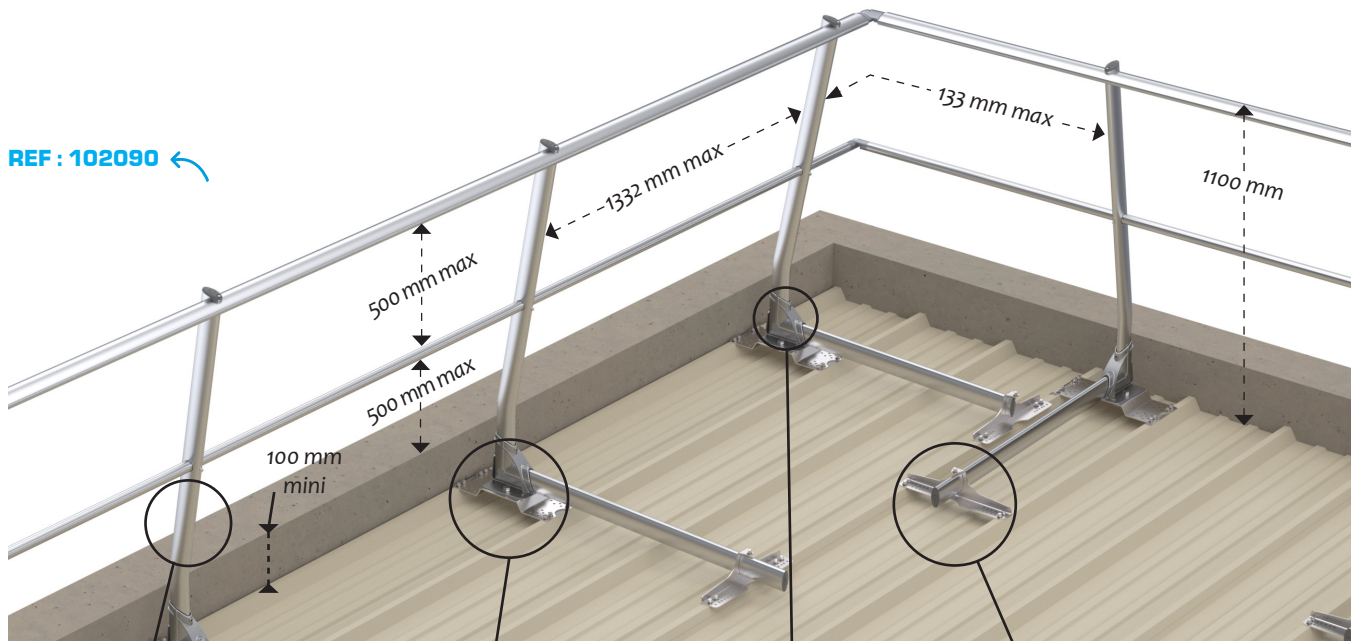
REF : 100558

Sockelleisten-Befestigung für GCE-BA.  
Wenn die Brüstung weniger als 100 mm umfasst.

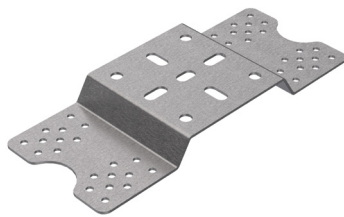
## Befestigung am Trapezblech

### GCE-BAI (geneigt)

Die um 10° geneigte Version wird aus ästhetischen Gründen gewählt, da sie vom Boden aus weniger sichtbar ist. Sie ermöglicht es auch, die Neigung des Daches auszugleichen.



**REF : 102231**  
Um 10° geneigter Pfosten.



**REF : 102215**  
Edelstahlträger mit Stahlblech-Grundplatten für Wellen von 210 mm bis 330 mm.

**REF : 102219**  
Verzinkte Träger mit Trapezblech-Grundplatten für Wellen von 210 mm bis 330 mm.



**REF : 100142**  
Geländer-Grundplatte ohne Sockel. Vormontierte Klemmschrauben.



**REF : 100271**  
Edelstahlträger mit Trapezblech-Stützstreben für Wellen von 210 mm bis 330 mm.

**REF : 101551**  
Verzinkte Träger mit Trapezblech-Stützstreben für Wellen von 210 mm bis 330 mm.