

## Elemente für Geländer

### Beschreibung:

Die Bauteile von **SECURILISSE®** lassen sich nahtlos und sehr rasch montieren. Sie ermöglichen jede Art von Geländerkonfiguration, um sich an die zu sichernde Fläche anzupassen. Die aus Aluminium gegossenen Grundplatten werden mit vormontierten Klemmschrauben geliefert, um die Montagephasen zu beschleunigen.

### Einzelheiten:

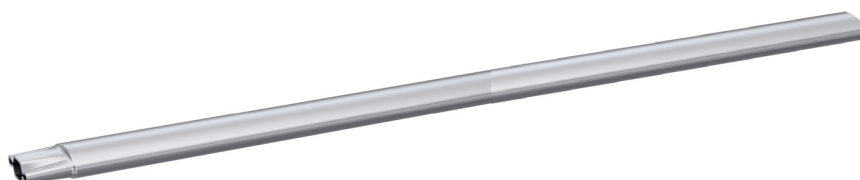
**Werkstoff:** Aluminium

**Fixierung:** Unbearbeitet, eloxiert oder pulverbeschichtet

**Montage:** Geliefert mit im Internet verfügbaren Hinweisen und Plänen: <http://extranet.somain.fr>



### Bauteile für den oberen Holm



**REF : 100529**

Oberer Aluminium-Holm, eiförmig, 65 x 30 mm, Stärke 2,5 mm, Länge 3 m + Schrumpfung.



**REF : 101905**

Stopfen zur Befestigung des oberen Holms. Wird mit einer selbstbohrenden Schraube befestigt.

4,8 x 32 mm



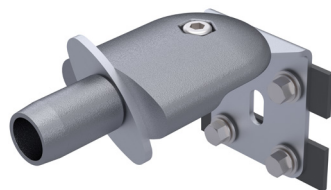
**REF : 100531**

Vertikal Eckmuffe für den oberen Holm eines geraden Geländers.



**REF : 100538**

Gelenkige Eckmuffe für den oberen Holm eines geneigten Geländers.



**REF : 102565**

Verbindung oberer Holm / Wand.



**REF : 101018**

Kunststoff-Stopfen für den oberen Holm.



**REF : 101453**

Dehnungsfugen-Satz für den oberen Holm.



**REF : 100275**

L-Pfosten-Handlaufverbindung.



**REF : 100252**

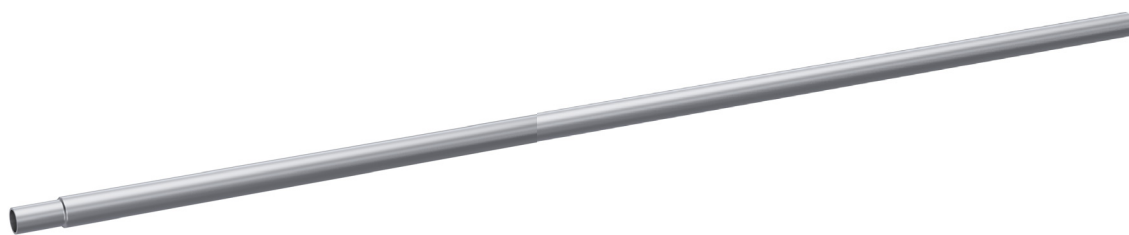
T-Handlauf-Verbindung.



**REF : 100655**

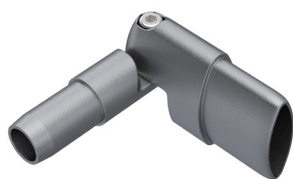
Komplette T-Gelenkverbindung.

## Bauteile für Untergurte



**REF : 100534**

Aluminium-Untergurt, Ø 30 mm, Länge 3 m + Schrumpfung.



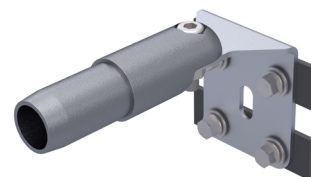
**REF : 100862**

Handlaufverbindung für Untergurte.



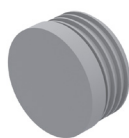
**REF : 100535**

Eckmuffe, Ø 30 mm, für Untergurte.



**REF : 102566**

Aluminium-Verbindungsstück zwischen Untergurt und Wand.



**REF : 100256**

Plastikstopfen mit einem Durchmesser von 30 mm für Untergurte.

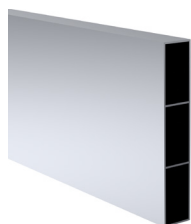


**REF : 101452**

Dehnungsfugensatz für Untergurte.

### Optionen

Die Norm schreibt vor, dass eine Sockelleiste installiert werden muss, wenn die Höhe der Brüstung weniger als 100 mm beträgt.



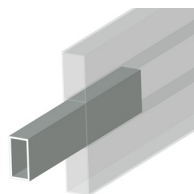
**REF : 100258**

Sockelleiste aus Aluminium.  
100 X 18 mm.  
Länge 3m.



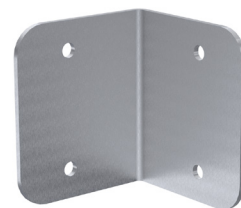
**REF : 100556**

Plastikstopfen für Sockelleisten.



**REF : 100536**

Gerade Verbindung für Sockelleisten..



**REF : 100259**

Eckverbinder für Sockelleisten.