

Structure porteuse pour matériels techniques sur toiture :

Les supports **SECURICLIM**® permettent l'installation de matériels techniques tels que les groupes climatiseurs, extracteurs, etc... sur toitures terrasses.

Ils sont équipés de traverses réglables pour s'adapter aux dimensions des appareils supportés.

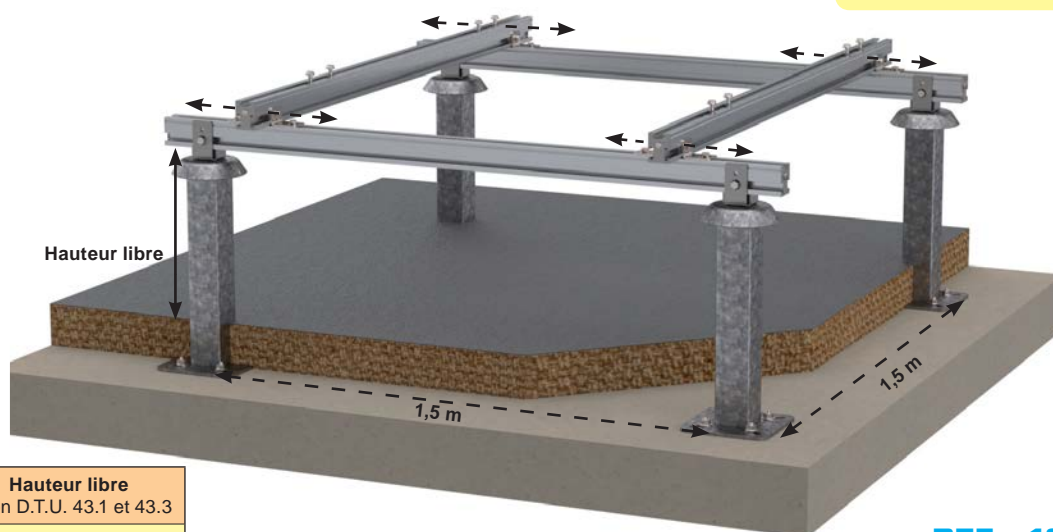
Les potelets supports comportent des collerettes facilitant la finition du relevé d'étanchéité.

Léger
Rapide à installer
Système réglable
Charges importantes

Matière : Aluminium / acier galva

Finition : Brut, ou thermolaqué

Technique : Livré avec notices et plans consultables sur internet:
<http://extranet.somain.fr>



Largeur	Hauteur libre selon D.T.U. 43.1 et 43.3
< 1200	400
> 1200	800

Cette hauteur peut être ramenée à 300 mm lorsque l'équipement est démontable.

REF : 101686

SECURICLIM 1,5 m x 1,5 m
 4 potelets galva + 2 traverses,
 charge admissible : 600 kg
 8 vis M10 incluses + plaques taraudées.

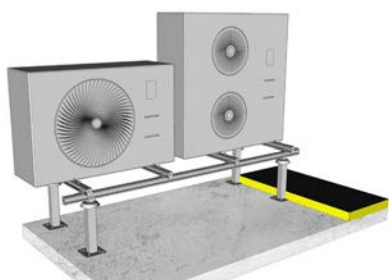
Options :

Version inox sur demande pour les milieux agressifs, salins et autres.

Fabrications spéciales :

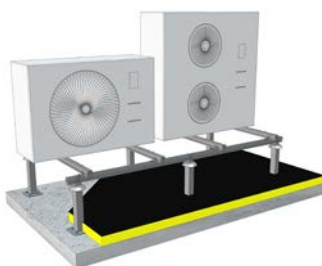
Sur demande, nous pouvons fabriquer un **SECURICLIM**® sur mesure en modifiant la hauteur des potelets et la longueur des traverses.

Variantes :



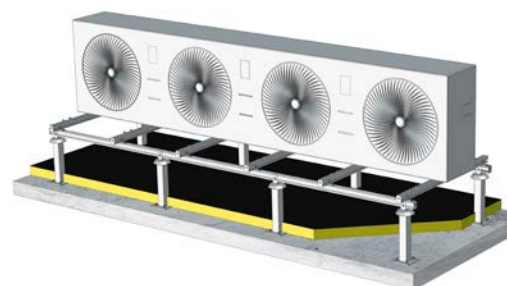
REF : 101846

SECURICLIM® 1 m x 3 m
 4 potelets galva + 4 traverses
 charge admissible : 600 kg



REF : 101687

SECURICLIM® 1,5 m x 3 m
 6 potelets galva + 4 traverses,
 charge admissible : 1200 kg



REF : 101688

SECURICLIM® 1,5 m x 4,5 m
 8 potelets galva + 6 traverses,
 charge admissible : 1800 kg