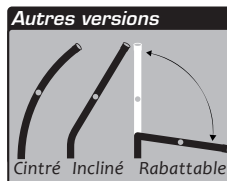


Fixation sur terrasse isolée : GC-TI

Le garde corps **SECURILISSE® GC-TI** est une protection collective contre les chutes de hauteur. Il est destiné aux toitures inaccessibles au public et permet la fixation sur dalle béton, au travers de l'isolation.

L'étanchéité est préservée grâce à l'association de deux collerettes ajustées aux montants de garde corps.

Installation rapide
Étanchéité préservée
Sans entretien



Matière : aluminium

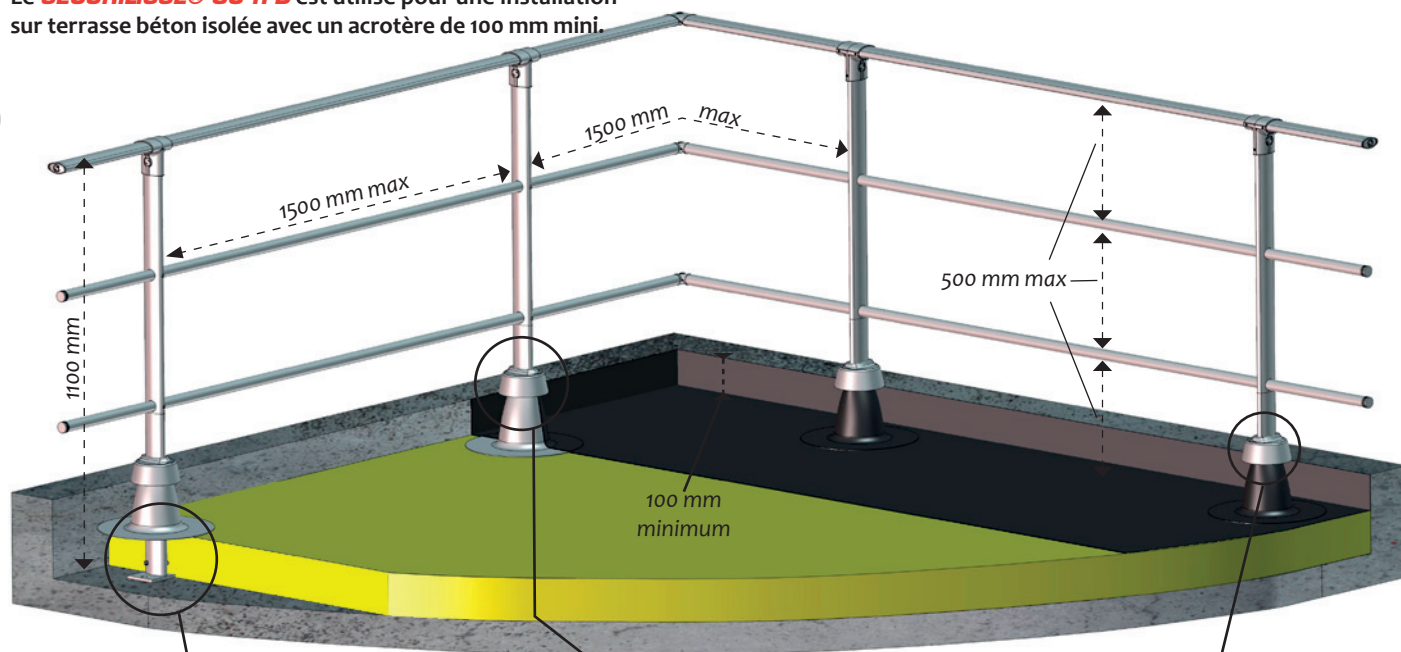
Finition : brut, anodisé ou thermolaqué

Technique : Livré avec notices et plans consultables sur internet: <http://extranet.somain.fr>



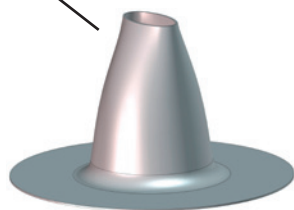
Garde-corps droit avec sous-lisses : GC-TI-D

Le **SECURILISSE® GC-TI-D** est utilisé pour une installation sur terrasse béton isolée avec un acrotère de 100 mm mini.



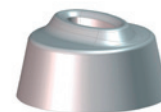
REF : 101085

Embasse GC-TI sur mesure.
Fixée sur la dalle béton par 2 M12.



REF : 101082

Collerette aluminium de couverture.

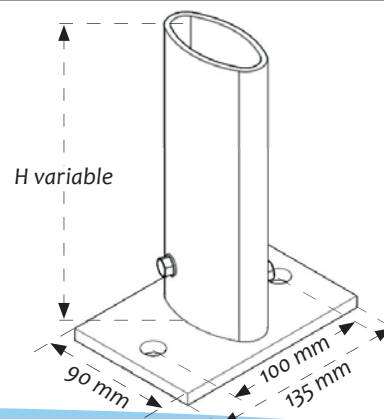


REF : 101019

Collerette plastique.

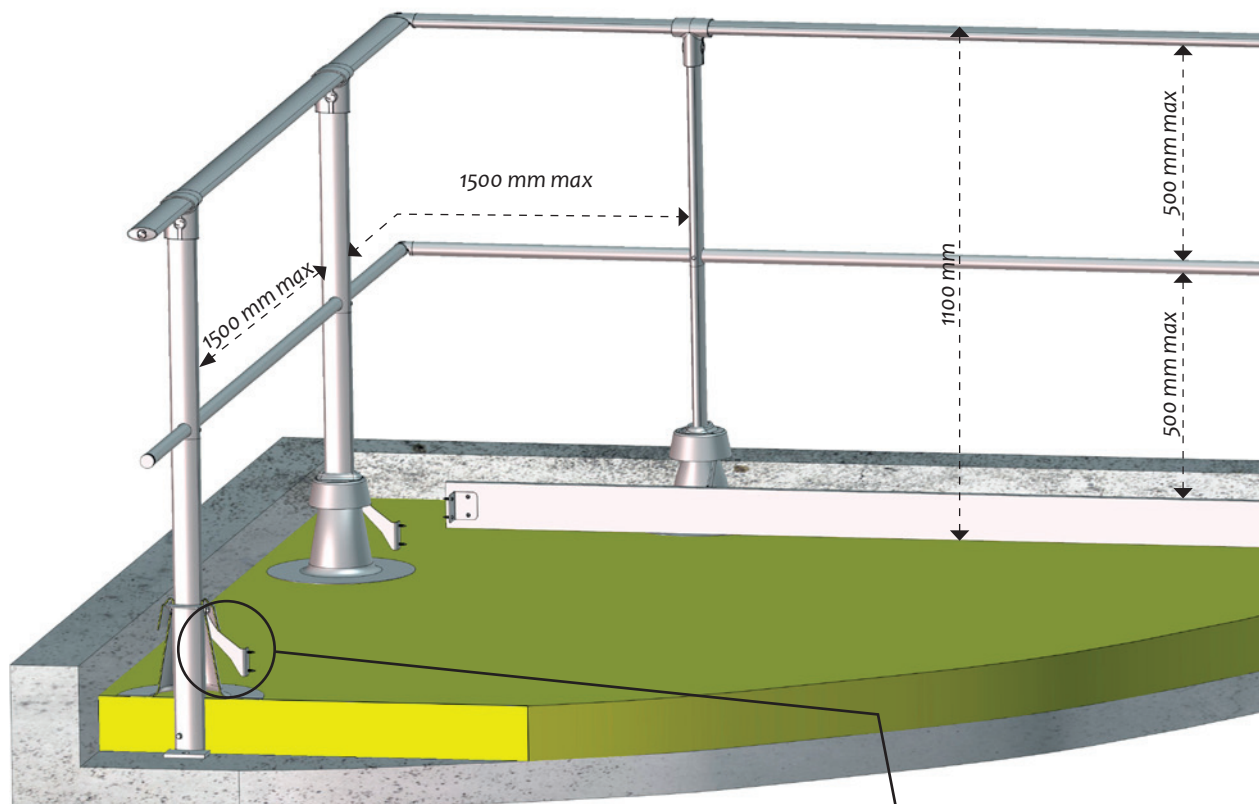
Encombrement :

La hauteur de l'embase est faite sur mesure dans nos ateliers pour correspondre à l'épaisseur du complexe étanchéité / isolation du bâtiment.



Garde-corps droit avec sous-lisse et plinthe : GC-TI-DP

Le **SECURILISSE® GC-TI-DP** est adapté aux zones de travail sur terrasse béton isolée sans acrotère ou inférieur à 100 mm. La norme impose alors l'installation d'une plinthe.



Accessoire plinthe :



REF : 101087

Fixation de plinthe pour GC-TI.
Lorsque l'acrotère est inférieur à 100 mm.

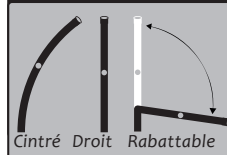
Fixation sur terrasse isolée : GC-TI-I

Le garde corps **SECURILISSE® GC-TI-I** est une protection collective contre les chutes de hauteur. Il est destiné aux toitures inaccessibles au public et permet la fixation sur dalle béton, au travers de l'isolation.

L'étanchéité est préservée grâce à l'association de deux collerettes ajustées aux montants du garde corps. La version inclinée à 30° est choisie pour des raisons esthétiques car moins visible du sol.

Installation rapide
Etanchéité préservée
Sans entretien

Autres versions



Matière : aluminium

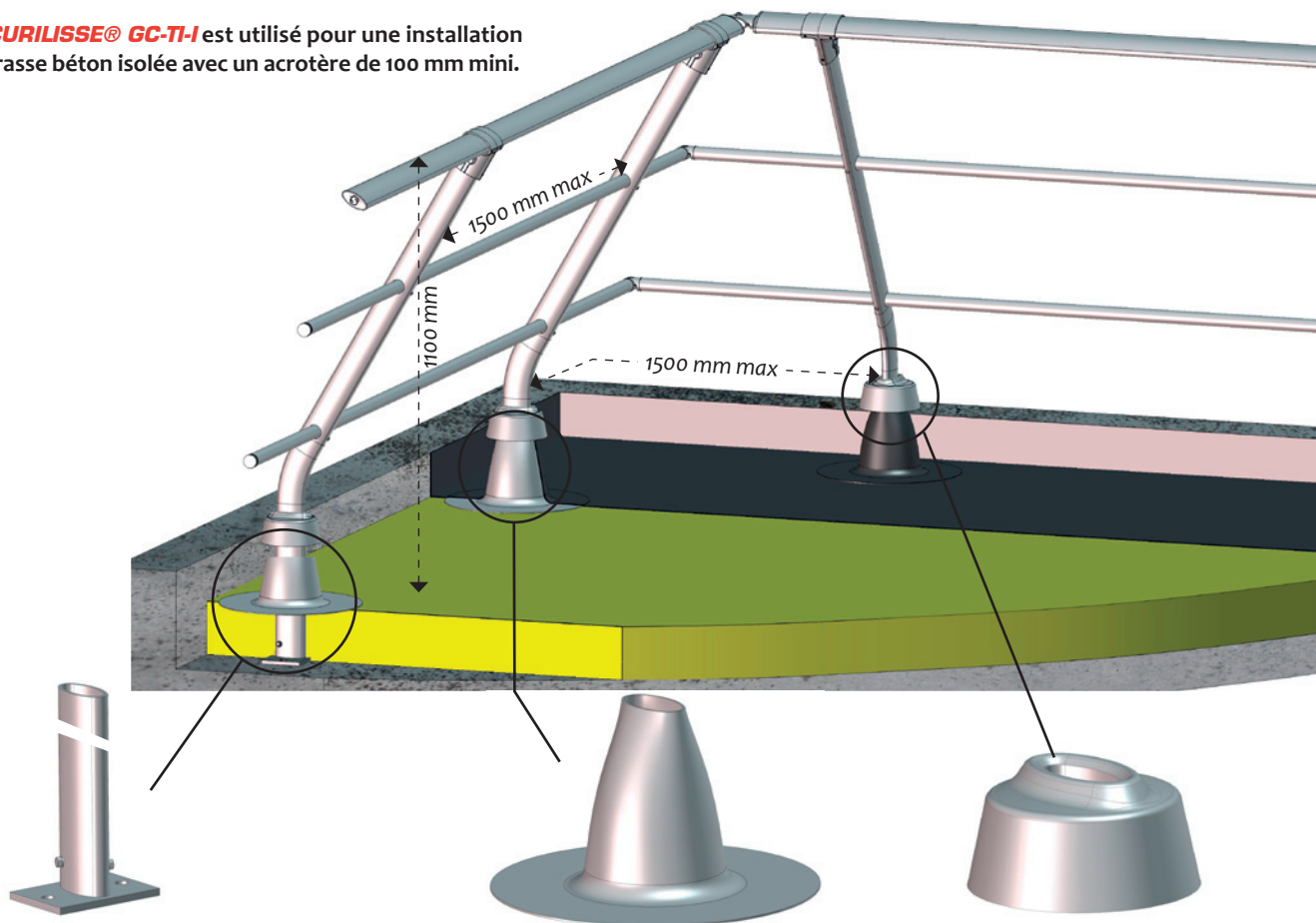
Finition : brut, anodisé ou thermolaqué

Technique : Livré avec notices et plans consultables sur internet:
<http://extranet.somain.fr>



Garde-corps incliné avec sous-lisses : GC-TI-I

Le **SECURILISSE® GC-TI-I** est utilisé pour une installation sur terrasse béton isolée avec un acrotère de 100 mm mini.



REF : 101085

Embase GC-TI sur mesure.
Fixée sur la dalle béton par 2 M12.

REF : 101082

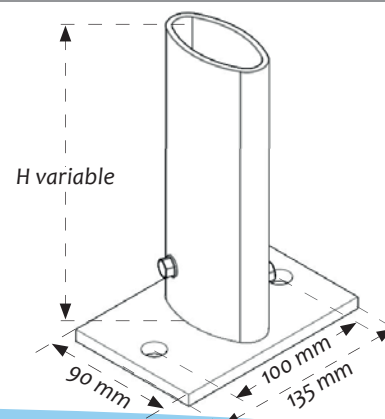
Collerette aluminium de couverture.

REF : 101019

Collerette plastique.

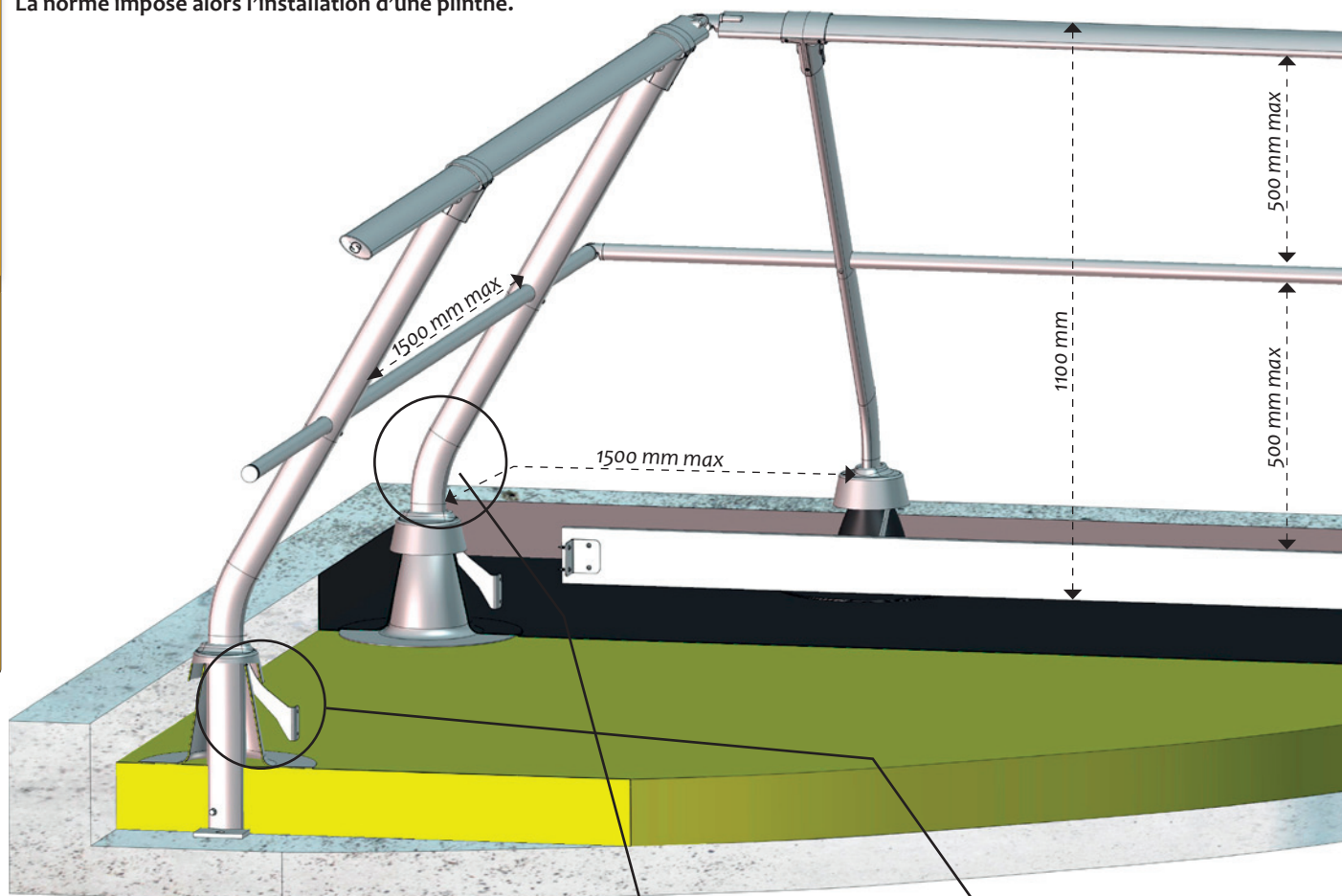
Encombrement :

La hauteur de l'embase est faite sur mesure dans nos ateliers pour correspondre à l'épaisseur du complexe étanchéité / isolation du bâtiment.



Garde-corps incliné avec sous-lisse et plinthe : GC-TI-IP

Le **SECURILISSE® GC-TI-IP** est adapté aux zones de travail sans acrotère ou inférieur à 100 mm. La norme impose alors l'installation d'une plinthe.



REF : 100539
Montant incliné à 30°.



Accessoire plinthe :
REF : 101087
Fixation de plinthe pour GC-TI.
Lorsque l'acrotère est inférieur à 100 mm.